

# Hirson (Blangy) / Etréaupont

## Die Scandibérique / EuroVelo 3

---



**Départ**  
Hirson

**Arrivée**  
Etréaupont

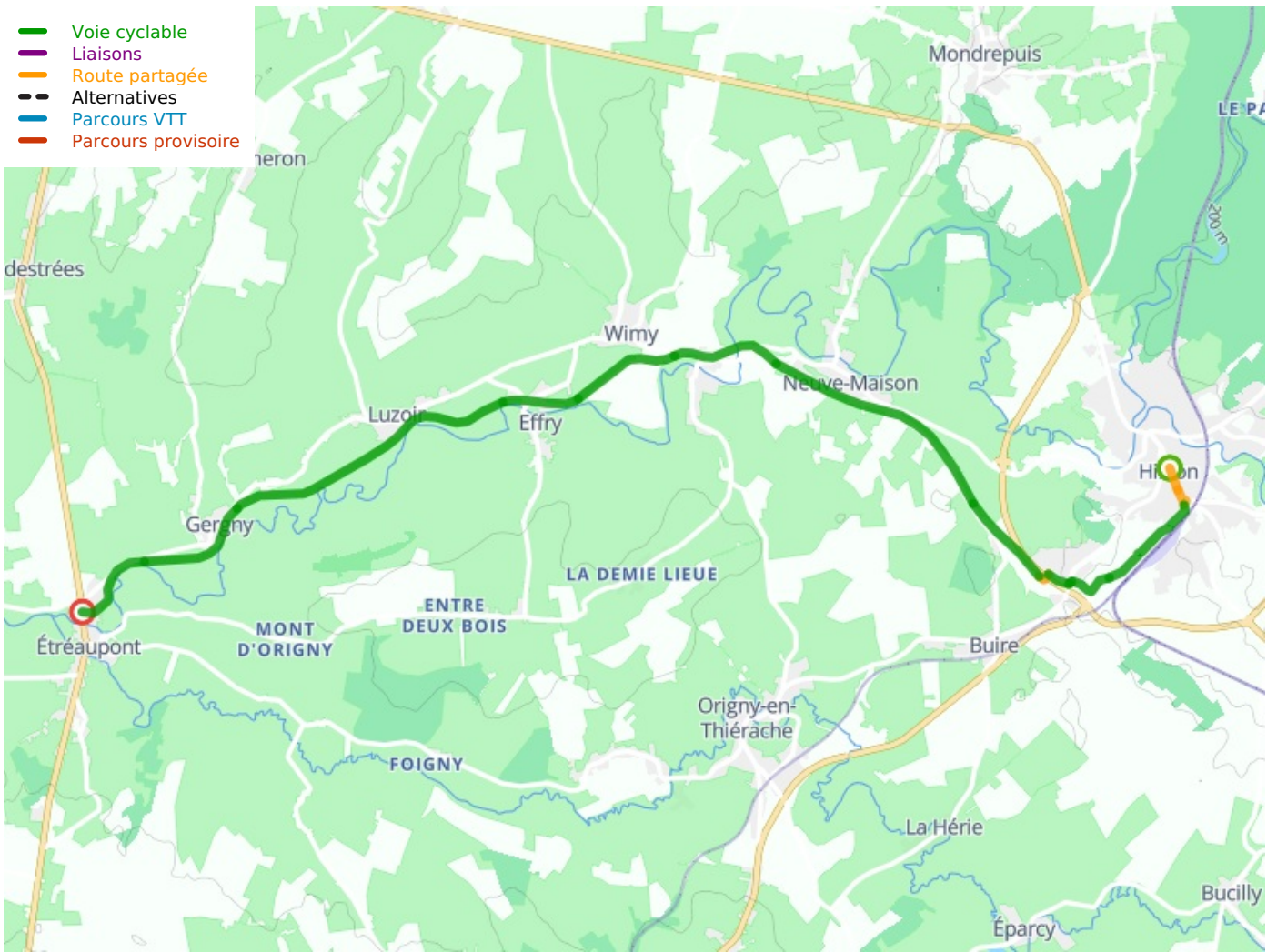
**Durée**  
1 h 03 min

**Distance**  
15,80 Km

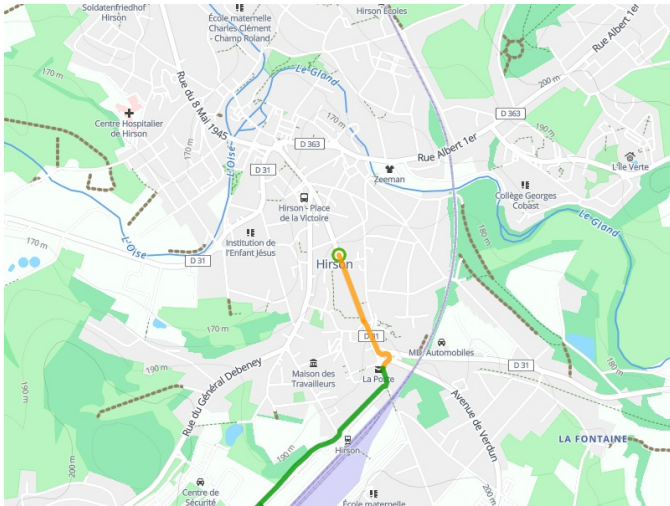
**Niveau**  
Anfänger / mit der  
Familie

**Thématique**  
Alte Eisenbahn

- Voie cyclable
- Liaisons
- Route partagée
- - - Alternatives
- Parcours VTT
- Parcours provisoire



**Départ  
Hirson**



**Arrivée  
Étréaupont**

