

Marthon / Angoulême

Die Scandibérique / EuroVelo 3



Départ
Marthon

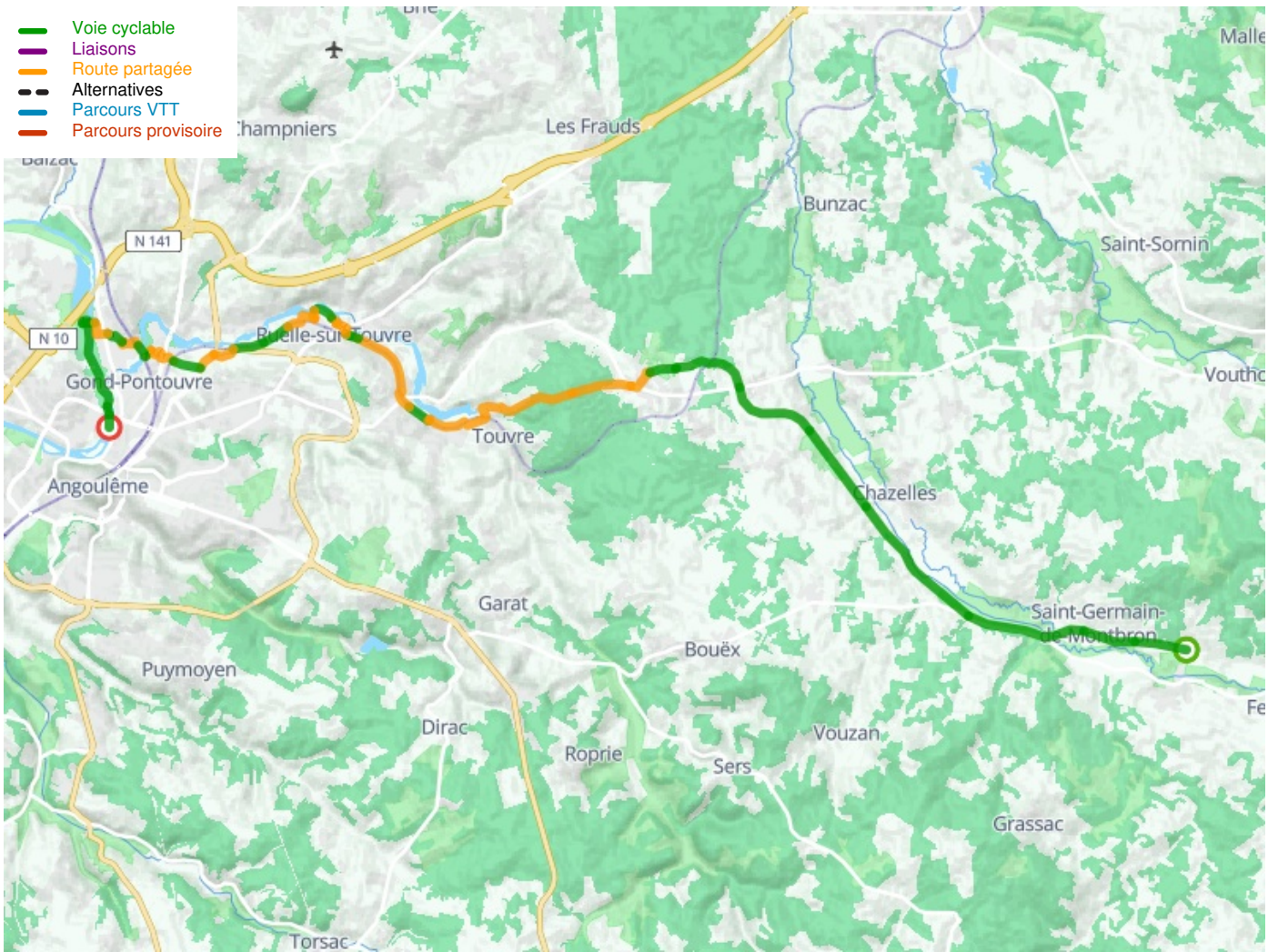
Arrivée
Angoulême

Durée
2 h 06 min

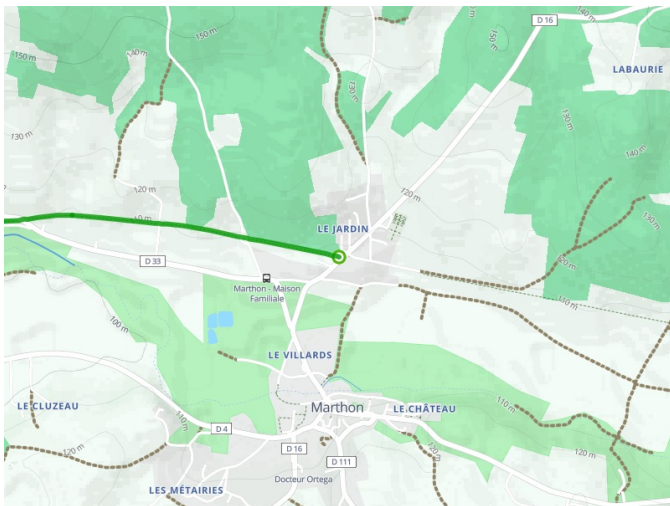
Distance
32,15 Km

Niveau
Anfänger / mit der Familie

Thématique
Malerische Kanäle &
Flüsse



**Départ
Marthon**



**Arrivée
Angoulême**

