

Melun / Fontainebleau

Die Scandibérique / EuroVelo 3



Départ
Melun

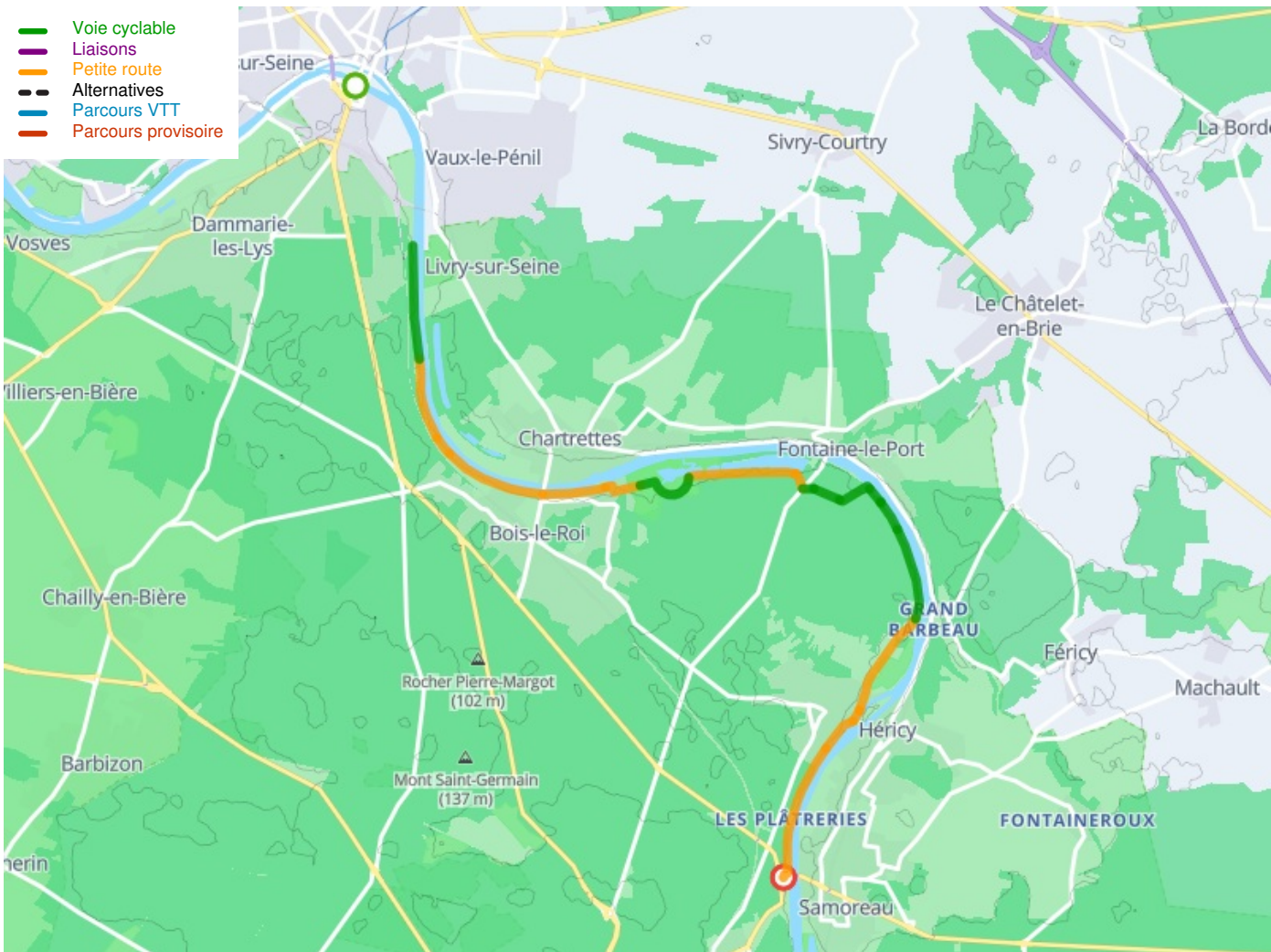
Arrivée
Fontainebleau

Durée
1 h 18 min

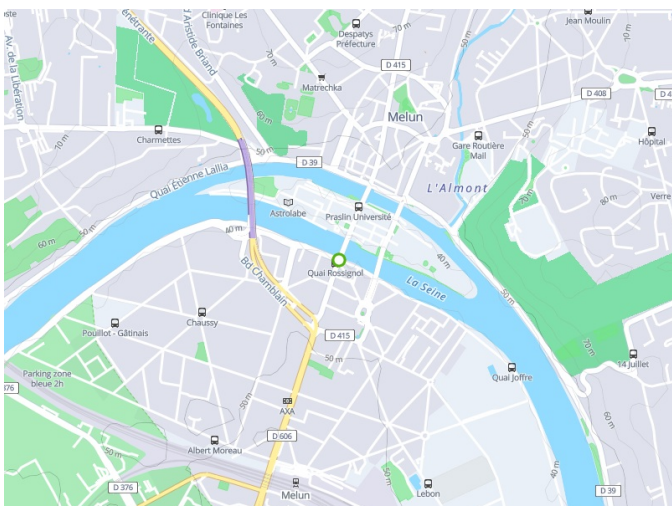
Distance
19,62 Km

Niveau
Anfänger / mit der Familie

Thématique
Malerische Kanäle &
Flüsse



**Départ
Melun**



**Arrivée
Fontainebleau**

