

# Baume-les-Dames / Deluz

## EuroVelo 6 - Radfernweg entlang der europäischen Flüsse



Dies ist einer der schönsten Abschnitte des EuroVelo 6. Zwischen Baume-les-Dames und Deluz fließt der Doubs ruhig durch waldbedeckte Karsthügel. Die Route ist gespickt mit Überresten der Industrie, die bis zur ersten Hälfte des 20. Jahrhunderts in diesem Tal florierte. Eine für jeden geeignete Strecke.

### Wegbeschreibung

Die Ortsausfahrt aus Baume führt am Fuße alter Steinbrüche am Doubs entlang. Die Route verläuft zunächst über einen Greenway (zu Beginn mit einer kurzen, aber steilen Steigung) und anschließend von Douvot bis Deluz über die Straße.

### SNCF

- SNCF-Bahnhöfe Baume-les-Dames und Deluz
- TER (Regionalexpress) Belfort > Montbéliard > Besançon

### Sehenswert

**Baume-les-Dames:** eine schöne historische Stadt mit sehenswertem Kulturerbe, Bootsanleger, Kreuzfahrten auf dem Doubs, Klettergebiet

**Deluz:** ehemalige Papierfabrik, Ausstellungsbereich, kleiner Bootsanleger

#### Départ

Baume-les-Dames

#### Arrivée

Deluz

#### Durée

1 h 05 min

#### Distance

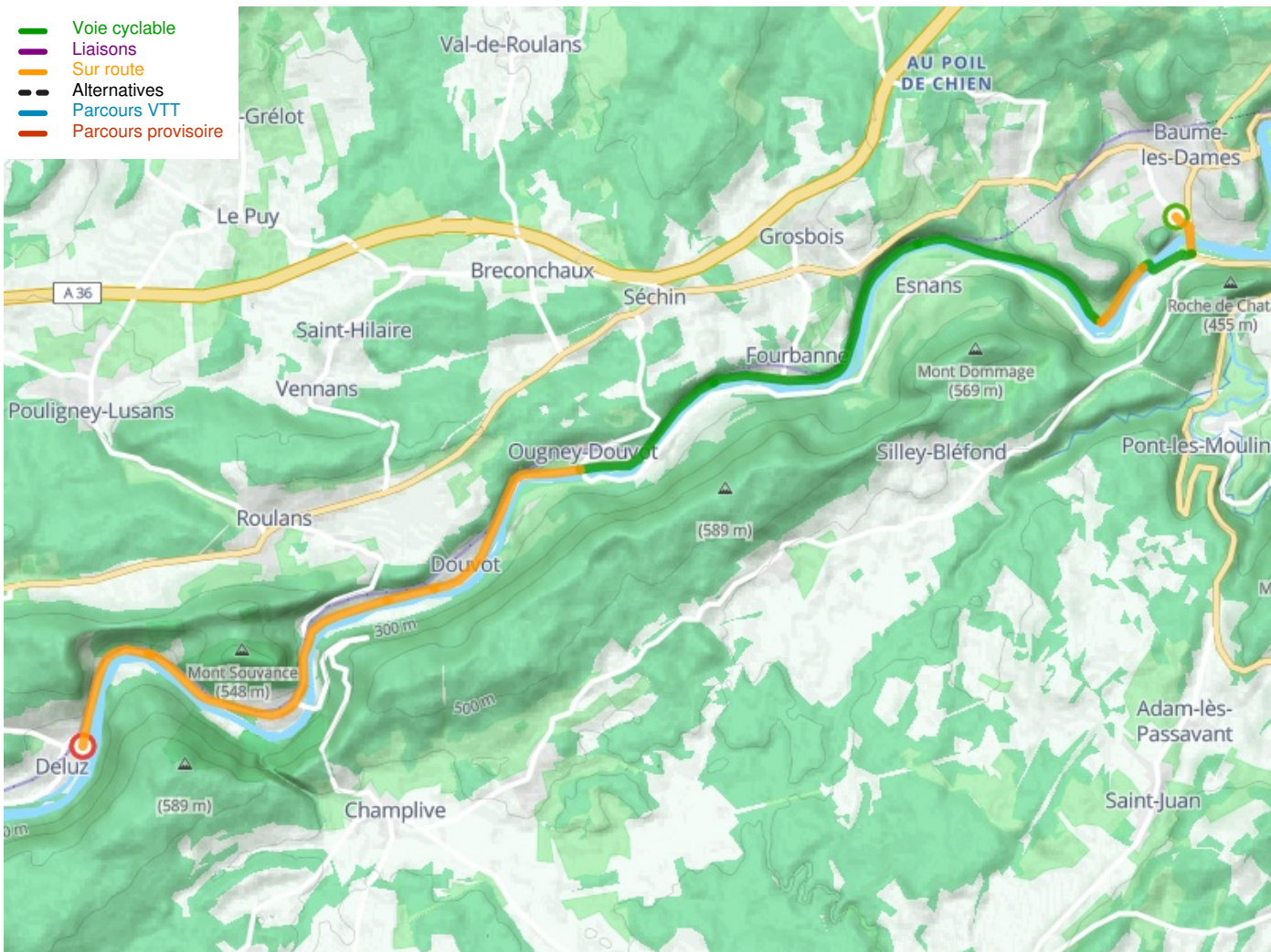
16,75 Km

#### Niveau

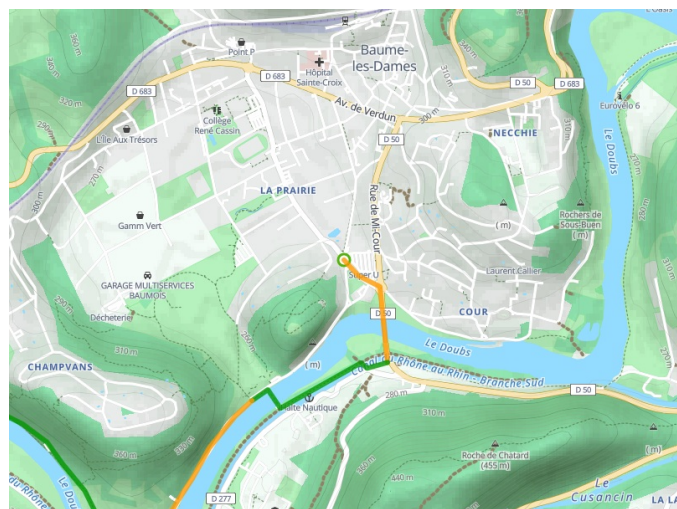
Anfänger / mit der Familie

#### Thématique

Malerische Kanäle &  
Flüsse



**Départ**  
Baume-les-Dames



**Arrivée**  
Deluz

