

# Kembs / Mulhouse

## EuroVelo 6 - Radfernweg entlang der europäischen Flüsse

---



**Départ**  
Kembs

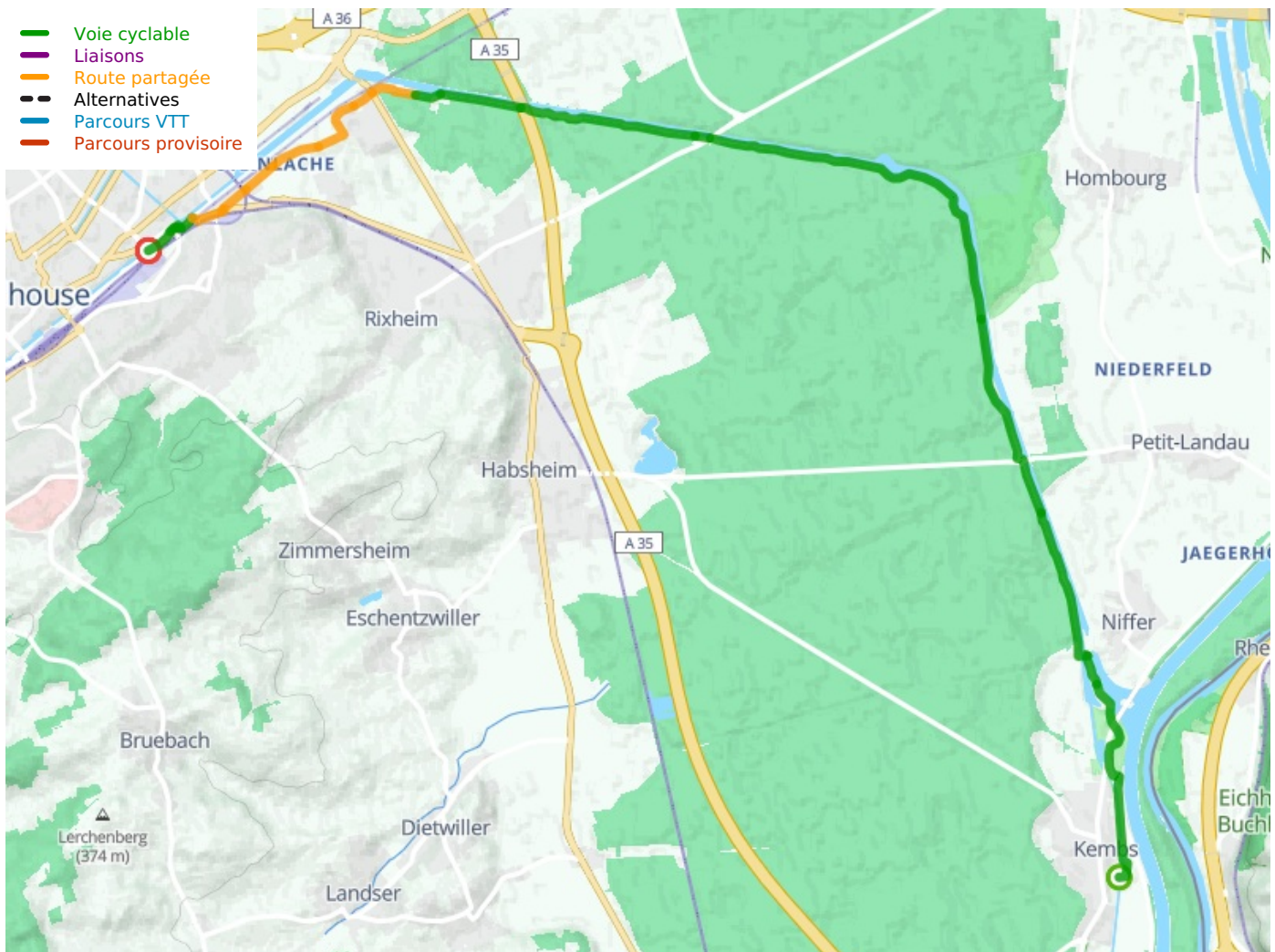
**Arrivée**  
Mulhouse

**Durée**  
1 h 16 min

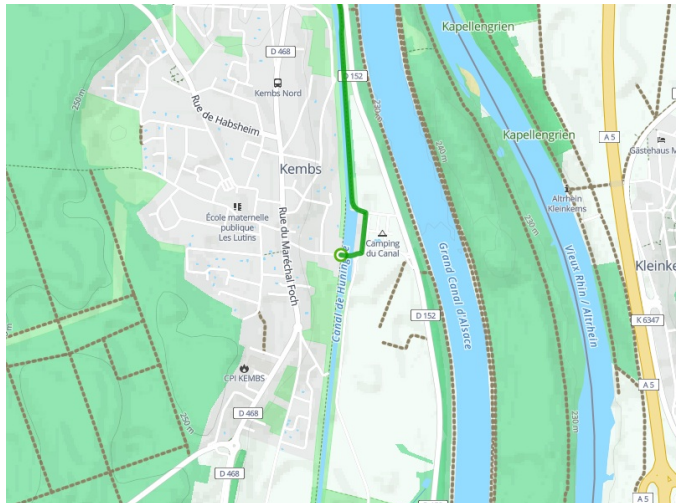
**Distance**  
19,27 Km

**Niveau**  
Anfänger / mit der  
Familie

**Thématique**  
Malerische Kanäle &  
Flüsse



**Départ  
Kembs**



**Arrivée  
Mulhouse**

