

L'Isle-sur-le-Doubs / Baume-les-Dames

EuroVelo 6 - Radfernweg entlang der europäischen Flüsse



Départ
L'Isle-sur-le-Doubs

Arrivée
Baume-les-Dames

Durée
2 h 11 min

Distance
32,87 Km

Niveau
Mittel / Gute
Grundkondition

Thématique
Malerische Kanäle &
Flüsse

Eine wunderschöne Etappe des EuroVelo 6 in der Franche-Comté: Der Radweg folgt den Windungen des Doubs, bevor er Baume-les-Dames mit einem herrlichen Ausblick auf die Stadt erreicht. In diesem malerischen Tal tummeln sich stets zahlreiche Freizeitboote. Eine Strecke, die zu den spektakulärsten des EuroVelo 6 zählt und für jeden geeignet ist.

Wegbeschreibung

Ein schöner, am Doubs entlangführender Radweg. Nur an der Ortsausfahrt von L'Isle-sur-le-Doubs und zwischen Clerval und Roche-lès-Clerval geht es kurz über die Straße (mit Steigung). In Baume-les-Dames überquert eine neue Fußgänger- und Radfahrerbrücke den Doubs.

SNCF

- SNCF-Bahnhöfe L'Isle-sur-le-Doubs, Clerval und Baume-les-Dames
- TER (Regionalexpress) Belfort > Montbéliard > Besançon (ca. 15 Züge/Tag)

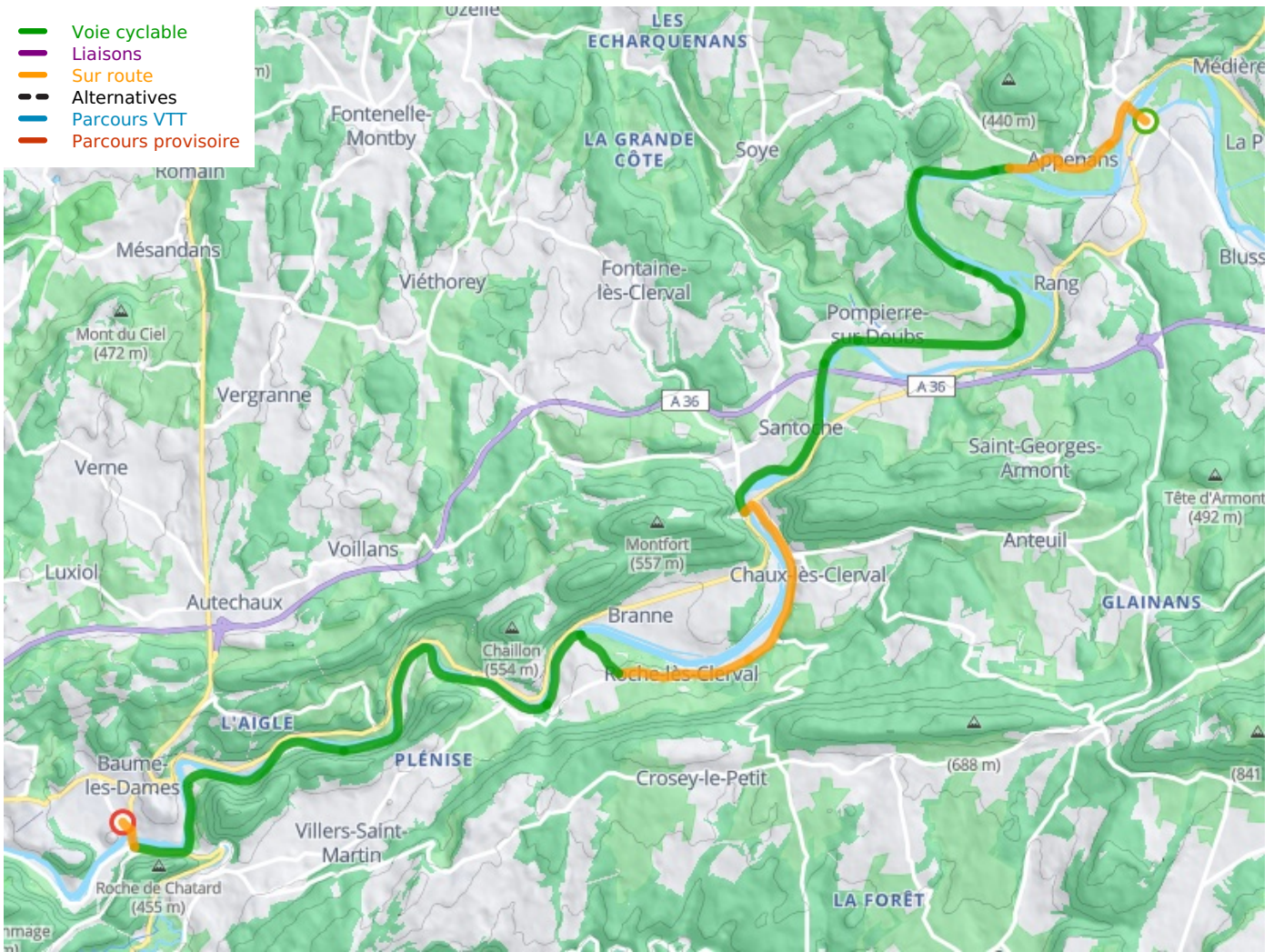
Sehenswert

Clerval: ein hübsches altes Dorf mit einem Museum für Gedenken und Frieden

Roche-lès-Clerval: ein altes, oberhalb des Flusses gelegenes Dorf

Baume-les-Dames: eine schöne historische Stadt mit sehenswertem Kulturerbe, Bootsanleger, Kreuzfahrten auf dem Doubs, Kletterrouten

- Voie cyclable
- Liaisons
- Sur route
- - - Alternatives
- Parcours VTT
- Parcours provisoire



Départ
L'Isle-sur-le-Doubs



Arrivée
Baume-les-Dames

