

Vallon-Pont-d'Arc / Bourg-Saint-Andéol

Grande Traversée de l'Ardèche VTT - Große MTB-Tour durch die Ardèche



Départ
Vallon-Pont-d'Arc

Arrivée
Bourg-Saint-Andéol

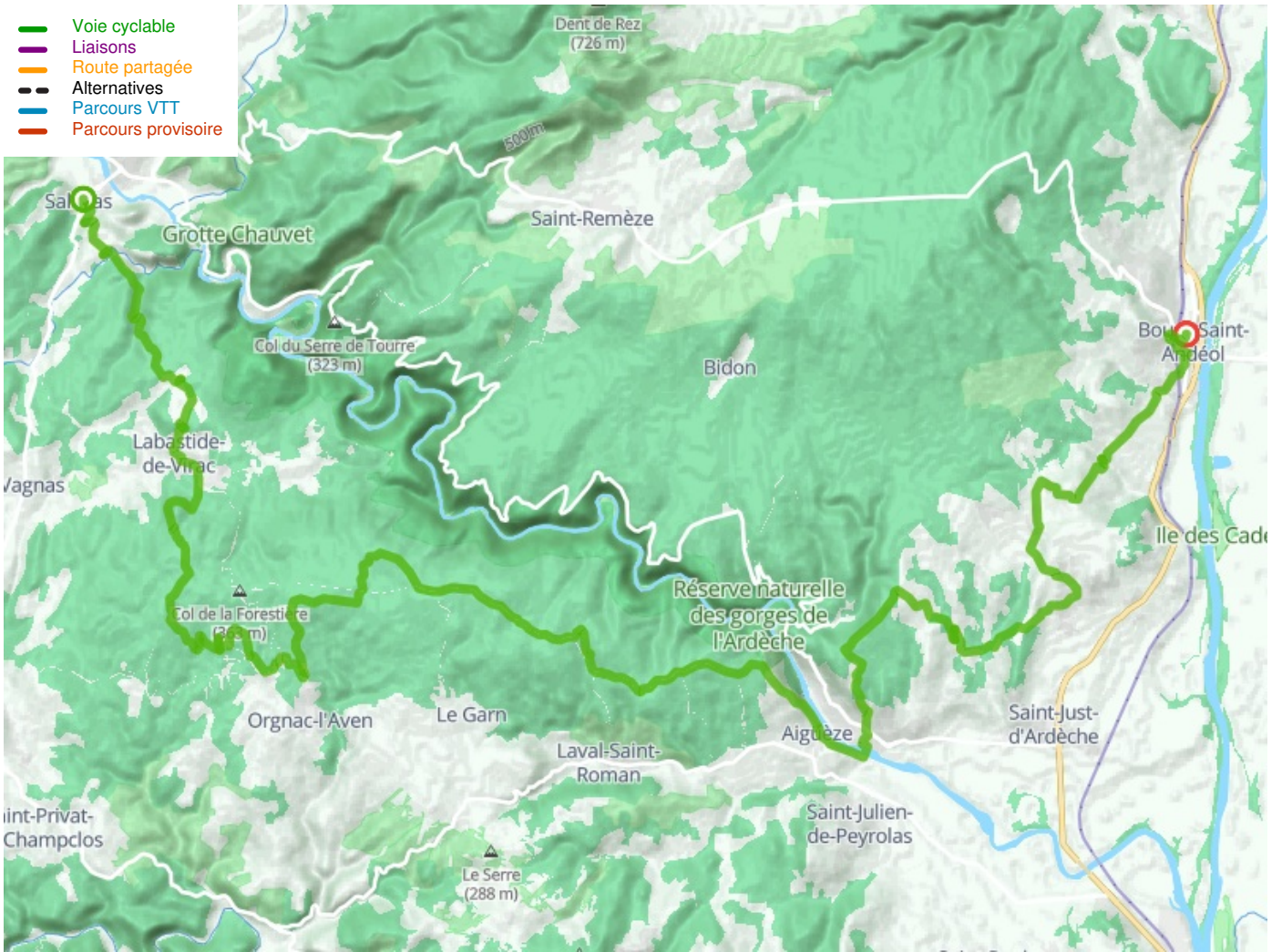
Durée
3 h 25 min

Distance
51,31 Km

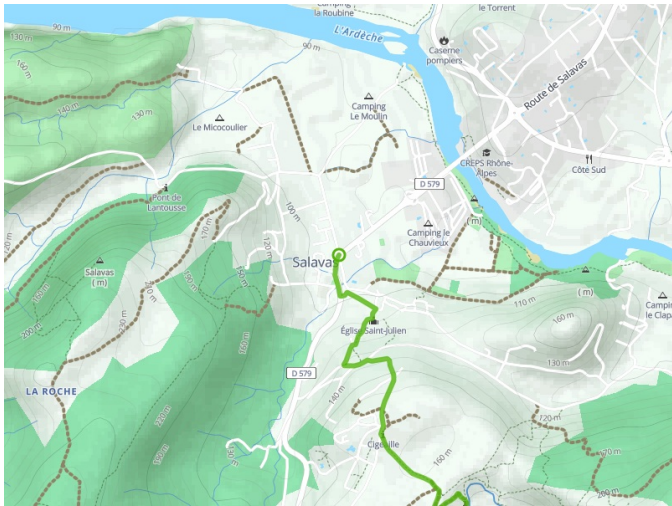
Niveau
Anspruchsvoll

Thématique
Mitten in den Weingärten,
Natur & regionales
Kulturerbe

- Voie cyclable
- Liaisons
- Route partagée
- - - Alternatives
- Parcours VTT
- Parcours provisoire



Départ
Vallon-Pont-d-Arc



Arrivée
Bourg-Saint-Andéol

