

# Avallon / Quarré-les-Tombes - Grande Traversée du Massif Central per Mountainbike

Grande Traversée du Massif Central per Mountainbike

---



**Départ**  
Avallon

**Arrivée**  
Quarré-les-Tombes

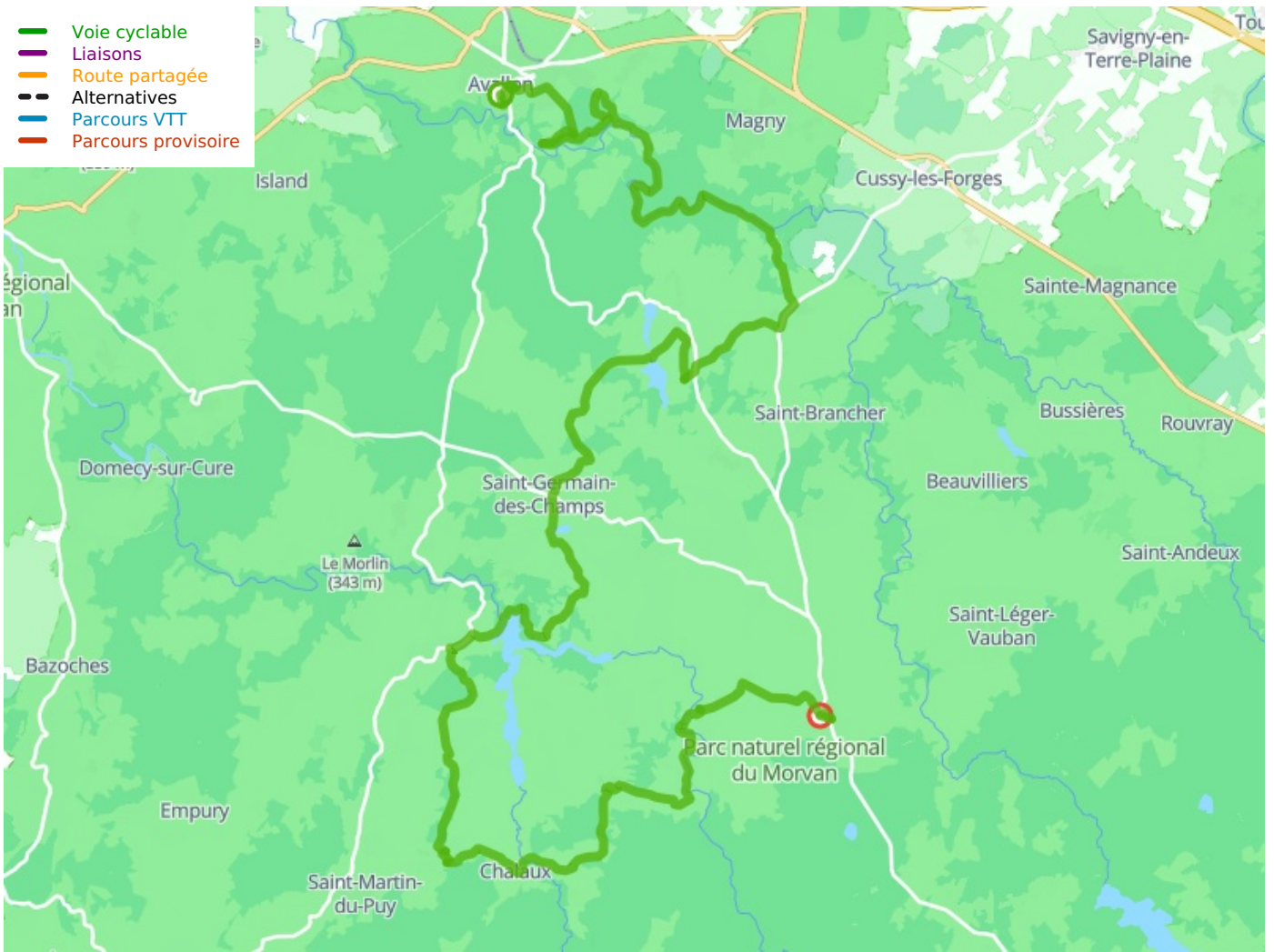
**Durée**

**Distance**  
51,71 Km

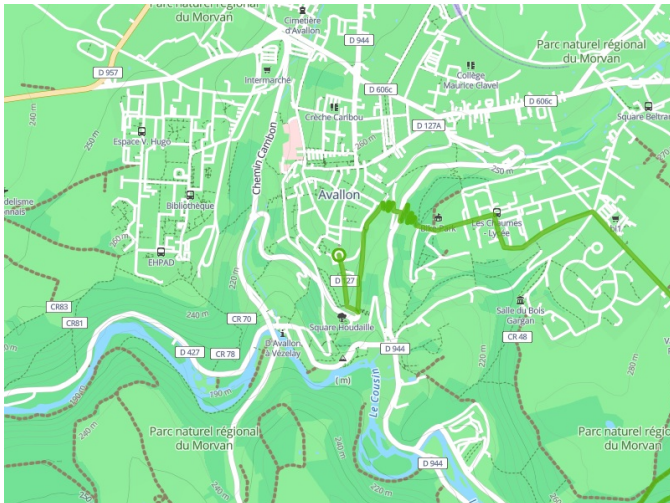
**Niveau**  
Anspruchsvoll

**Thématique**  
Natur & regionales  
Kulturerbe

- Voie cyclable
- Liaisons
- Route partagée
- - - Alternatives
- Parcours VTT
- Parcours provisoire



**Départ**  
Avallon



**Arrivée**  
Quarré-les-Tombes

