

# Chantelle / Riom

## Grande Traversée du Massif Central per Mountainbike

---



**Départ**  
Chantelle

**Arrivée**  
Riom

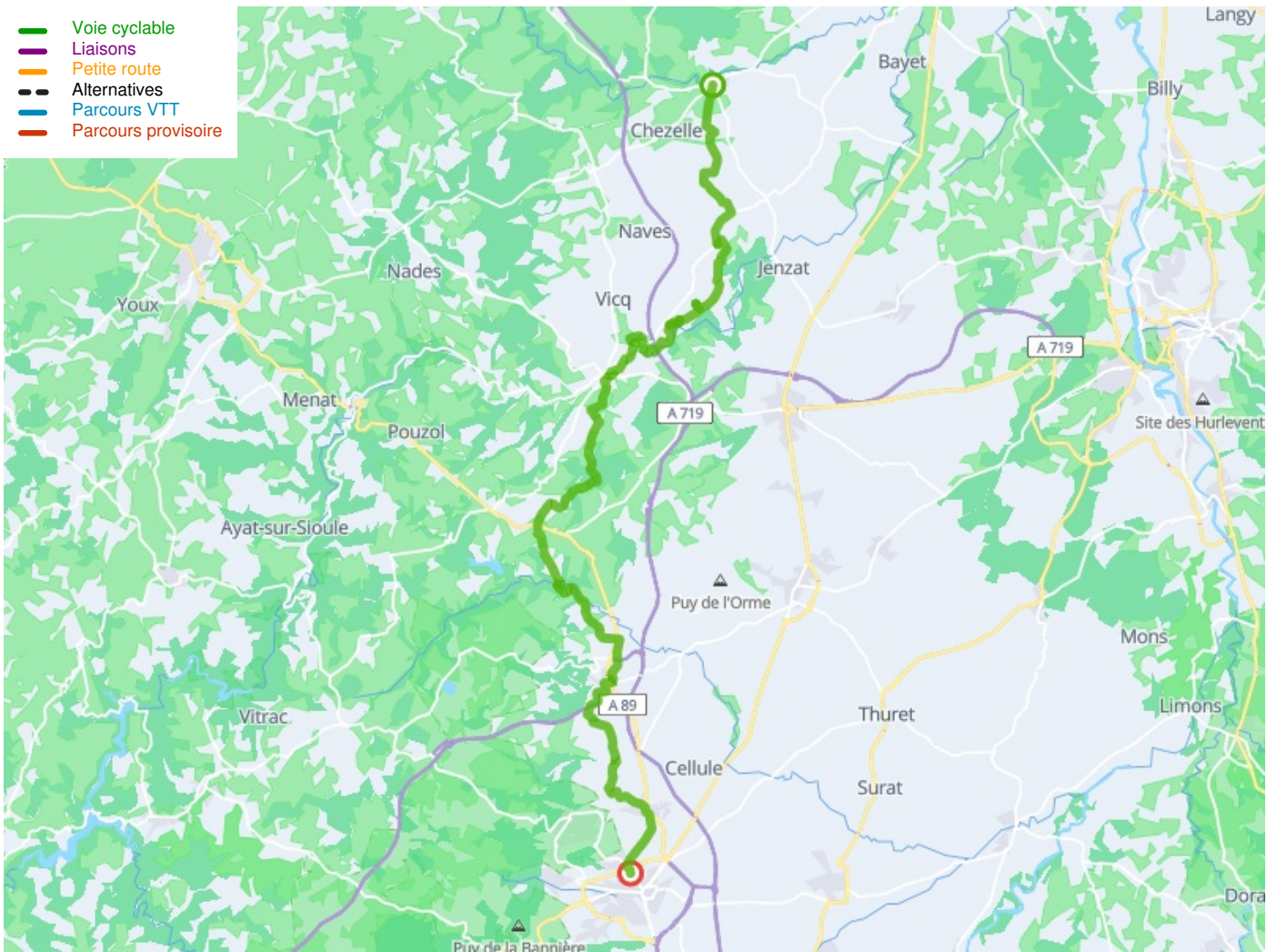
**Durée**  
3 h 52 min

**Distance**  
58,02 Km

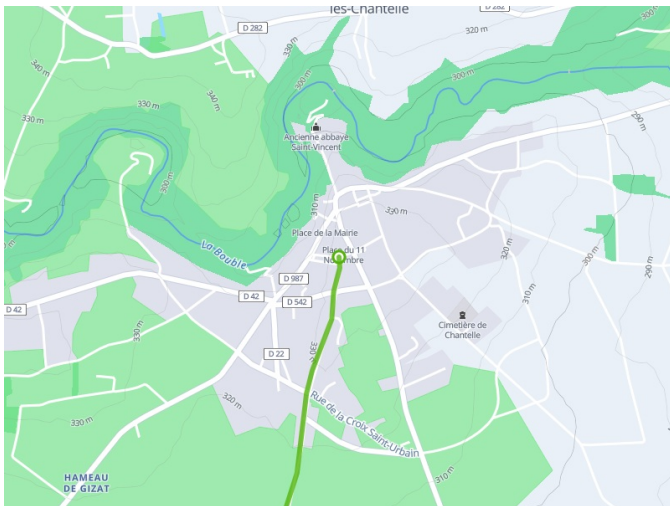
**Niveau**  
Anspruchsvoll

**Thématique**  
Natur & regionales  
Kulturerbe

- Voie cyclable
- Liaisons
- Petite route
- Alternatives
- Parcours VTT
- Parcours provisoire



**Départ  
Chantelle**



**Arrivée  
Riom**

