

La Grande-Verrière / Toulon-sur-Arroux

Grande Traversée du Massif Central per Mountainbike



Départ
La Grande-Verrière

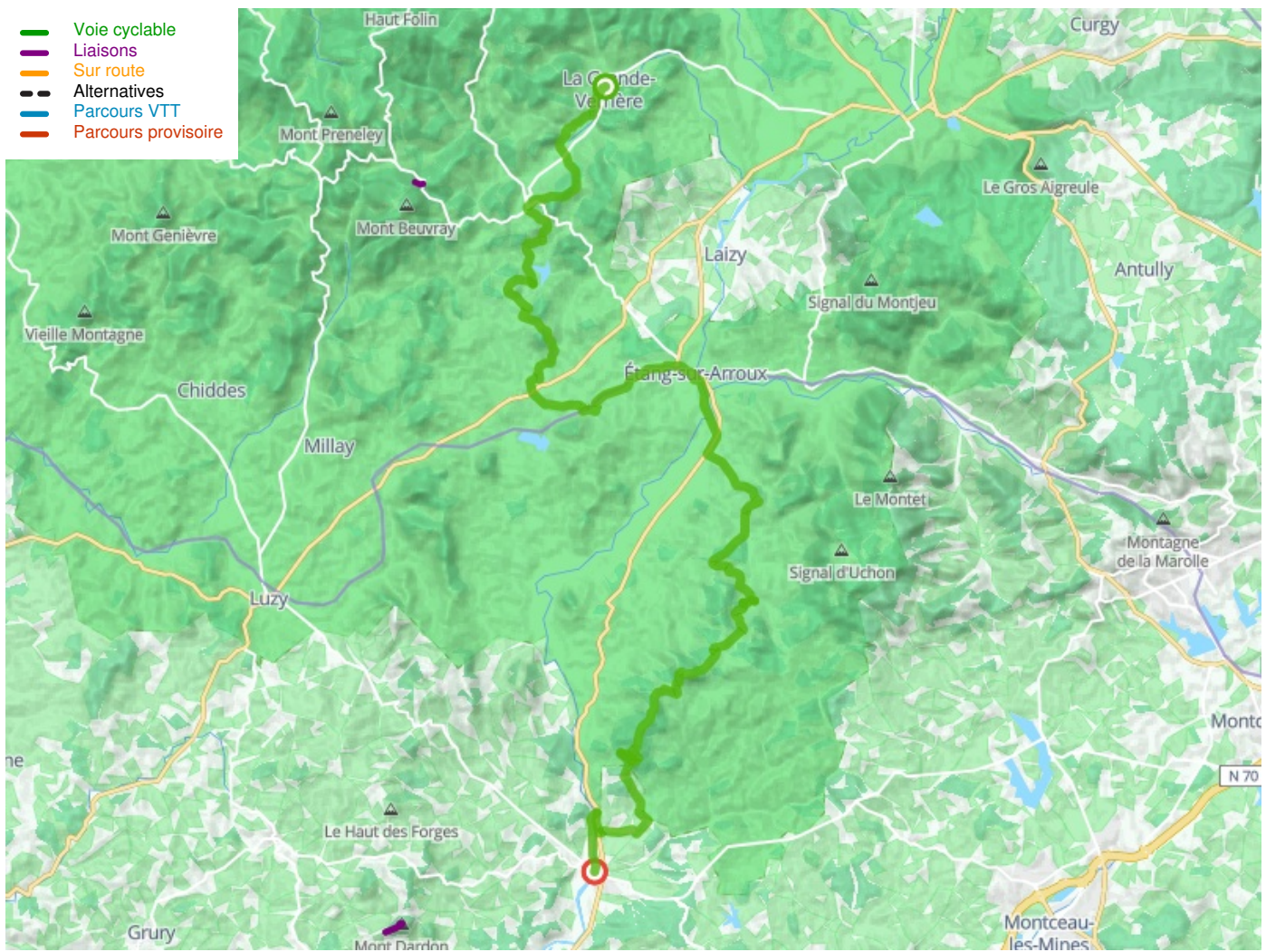
Arrivée
Toulon-sur-Arroux

Durée
3 h 57 min

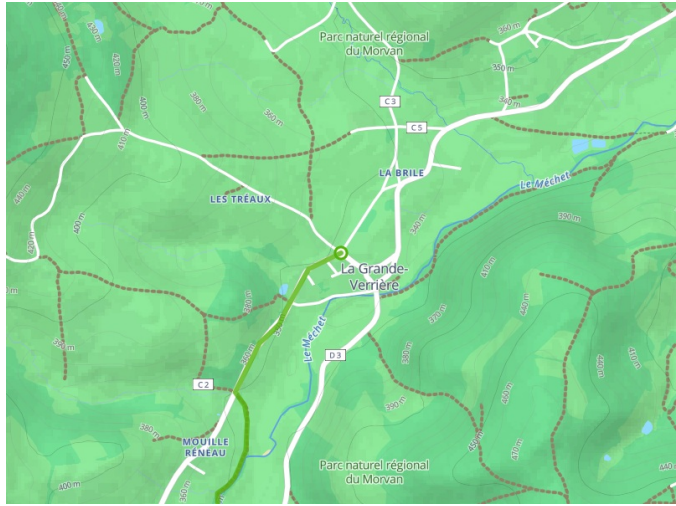
Distance
59,26 Km

Niveau
Anspruchsvoll

Thématique
Natur & regionales
Kulturerbe



Départ
La Grande-Verrière



Arrivée
Toulon-sur-Arroux

