

# Quarré-les-Tombes / Saulieu

## Grande Traversée du Massif Central per Mountainbike

---



**Départ**  
Quarré-les-Tombes

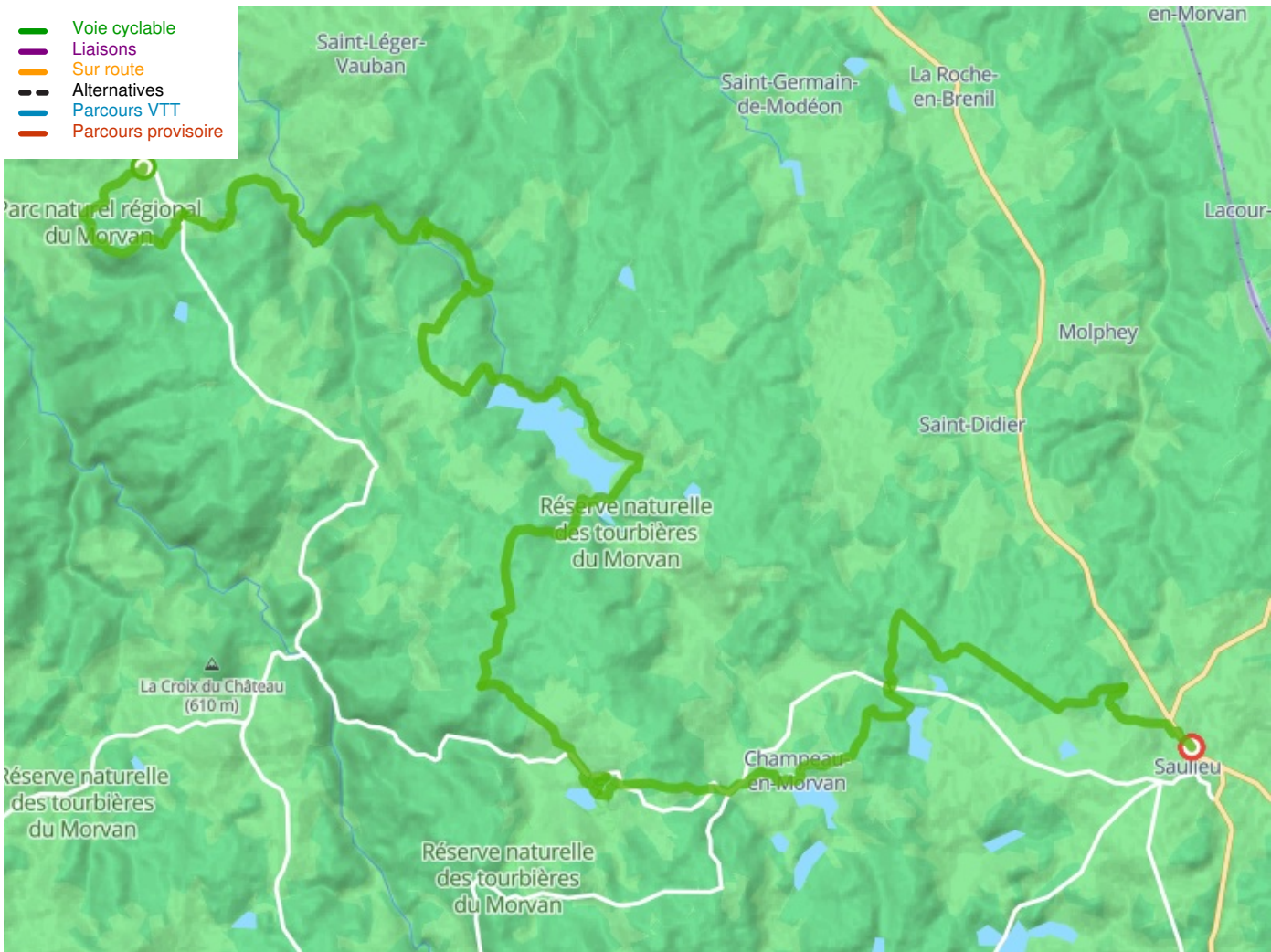
**Arrivée**  
Saulieu

**Durée**  
3 h 03 min

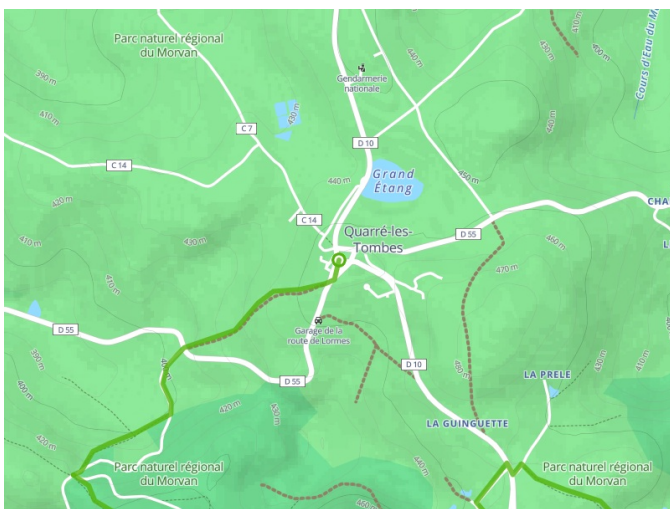
**Distance**  
45,76 Km

**Niveau**  
Anspruchsvoll

**Thématique**  
Im Wald



**Départ**  
Quarré-les-Tombes



**Arrivée**  
Saulieu

