

Ruynes-en-Margeride / Chanaleilles

Grande Traversée du Massif Central per Mountainbike



Départ
Ruynes-en-Margeride

Arrivée
Domaine du Sauvage

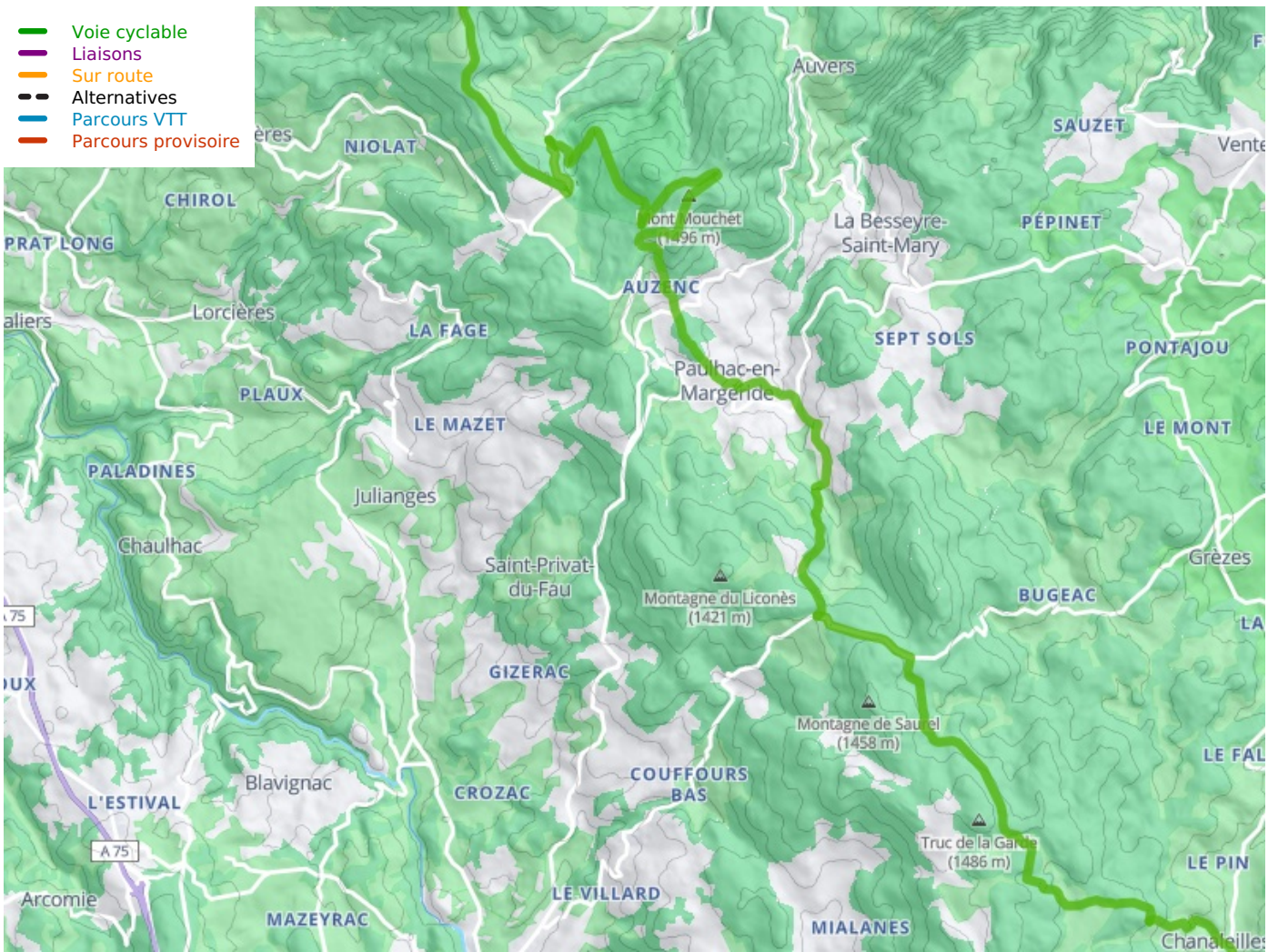
Durée
3 h 16 min

Distance
49,13 Km

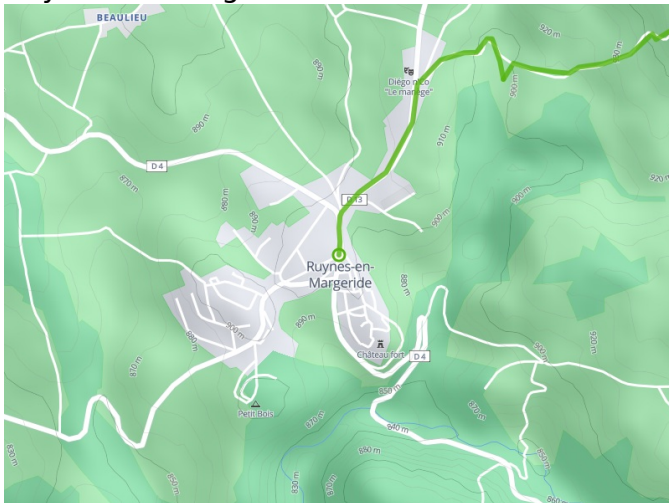
Niveau
MTB

Thématique
Im Wald, Natur &
regionales Kulturerbe

- Voie cyclable
- Liaisons
- Sur route
- Alternatives
- Parcours VTT
- Parcours provisoire



Départ
Ruynes-en-Margeride



Arrivée
Domaine du Sauvage

