

Briare / Gien

La Loire à Vélo - Loire Radweg



Départ
Briare

Arrivée
Gien

Durée
49 min

Distance
12,44 Km

Niveau
Mittel / Gute
Grundkondition

Thématique
Malerische Kanäle &
Flüsse

Die Kanalbrücke von Briare ist das Highlight dieser Etappe des Loire-Radweges. Die Route führt durch kleine Täler und über ruhige Straßen zur Stadt Gien, die weltbekannt ist für ihre Fayencen. Das stolze Schloss ist am linken Loire-Ufer zu erkennen. Mehrere Abschnitte auf Straßen und auch ein paar Steigungen.

Wegbeschreibung

Überquerung der Kanalbrücke. Vorsicht bei der Überquerung der D951. Weiter geht es auf dem gegenüberliegenden Weg. Steigung vor Beaugard. Kleine Straßen und ausgebauter Wege zwischen St-Brisson-sur-Loire und St-Martin-sur-Ocre. Vorsicht bei der Durchfahrt durch den Kreisverkehr „Rond-point de la Californie“ vor der Ortschaft Gien.

SNCF

Bahnhöfe Briare und Gien. Intercity-Strecke Paris > Cosne > Nevers mit Fahrradabteil, Reservierung erforderlich.

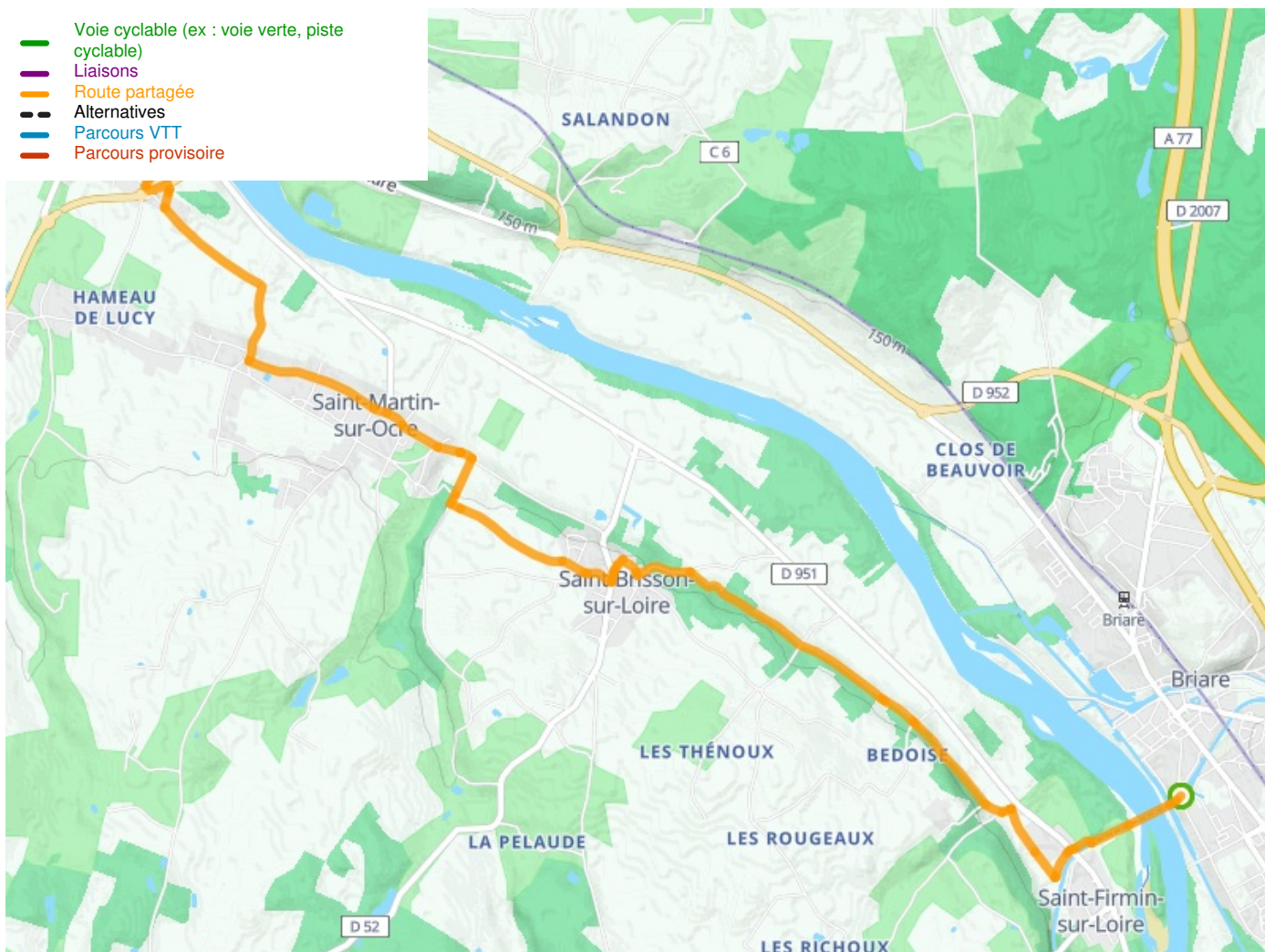
Sehenswert

Briare: die von Gustave Eiffel gebaute Kanalbrücke, der charmante Freizeithafen mit regem Betrieb, das Musée des deux Marines, das Kanalbrücken-Museum, das Mosaik- und Emaille-Museum, das Schloss von Trousse Barrière, die Saint-Etienne-Kirche

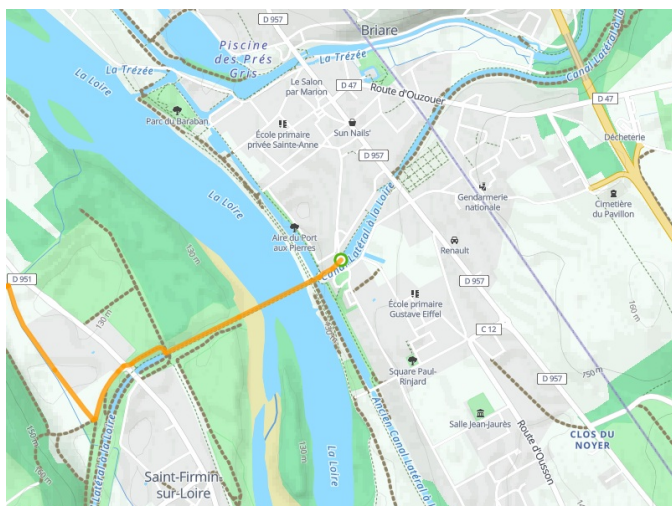
St-Brisson-sur-Loire: das Schloss mit mittelalterlichen Kriegsmaschinen, das Priorat

Gien: die berühmte Steinbrücke, das Château de la Vallée des Rois, das Jagdmuseum, die Fayence-Manufaktur von Gien

- Voie cyclable (ex : voie verte, piste cyclable)
- Liaisons
- Route partagée
- Alternatives
- Parcours VTT
- Parcours provisoire



**Départ
Briare**



**Arrivée
Gien**

