

Montluçon / Chambon-sur-Voueize

La Vagabonde



Départ
Montluçon

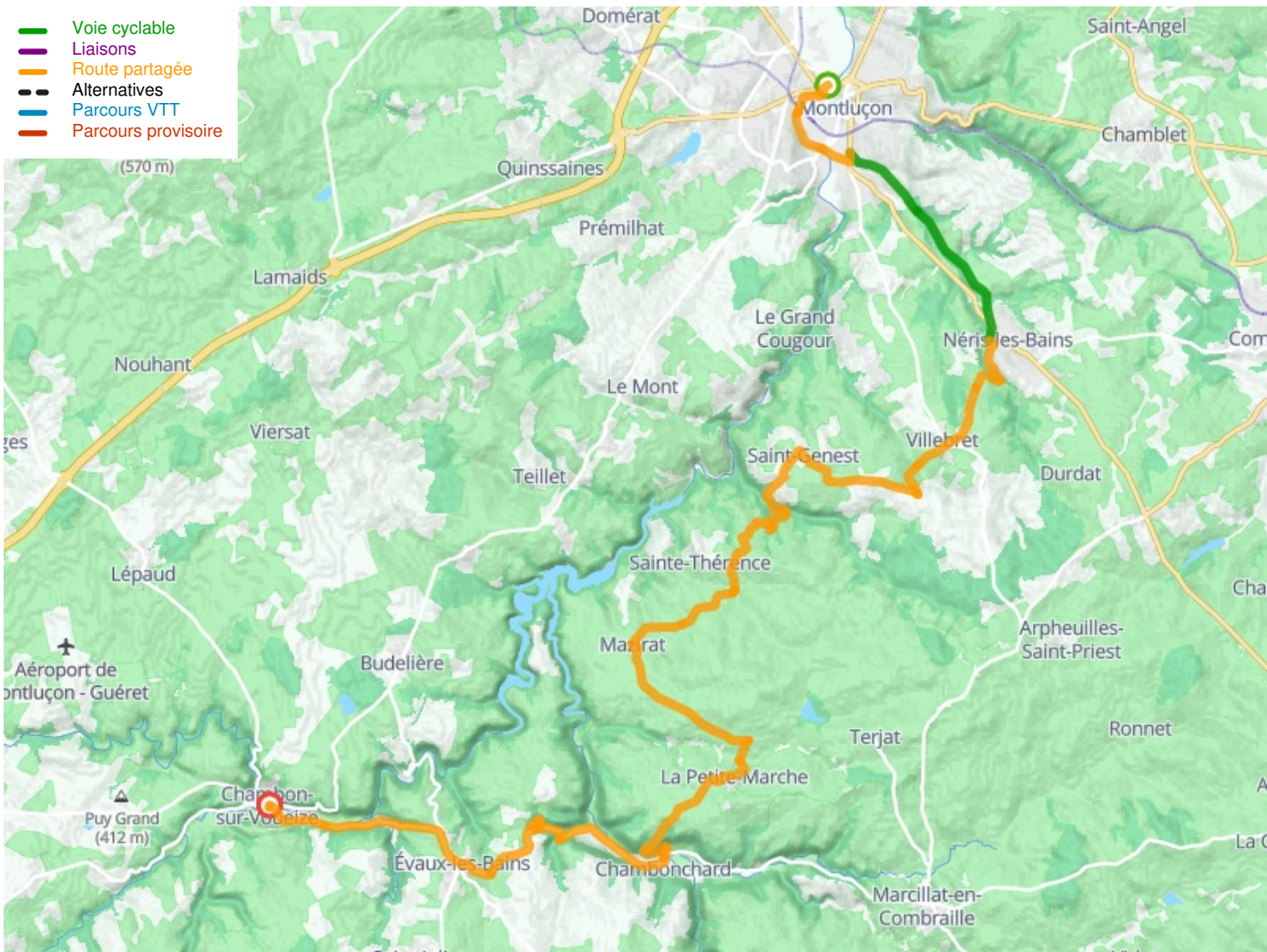
Arrivée
Chambon-sur-Voueize

Durée
3 h 15 min

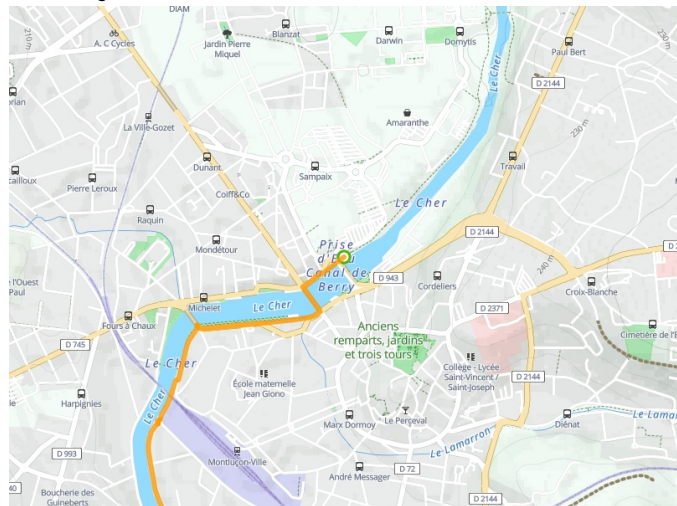
Distance
48,96 Km

Niveau
Mittel / Gute
Grundkondition

Thématique
Natur & regionales
Kulturerbe



Départ
Montluçon



Arrivée
Chambon-sur-Voueize

