

Ambrières-les-Vallées / Mayenne

La Vélo Francette



Départ
Domfront

Arrivée
Mayenne

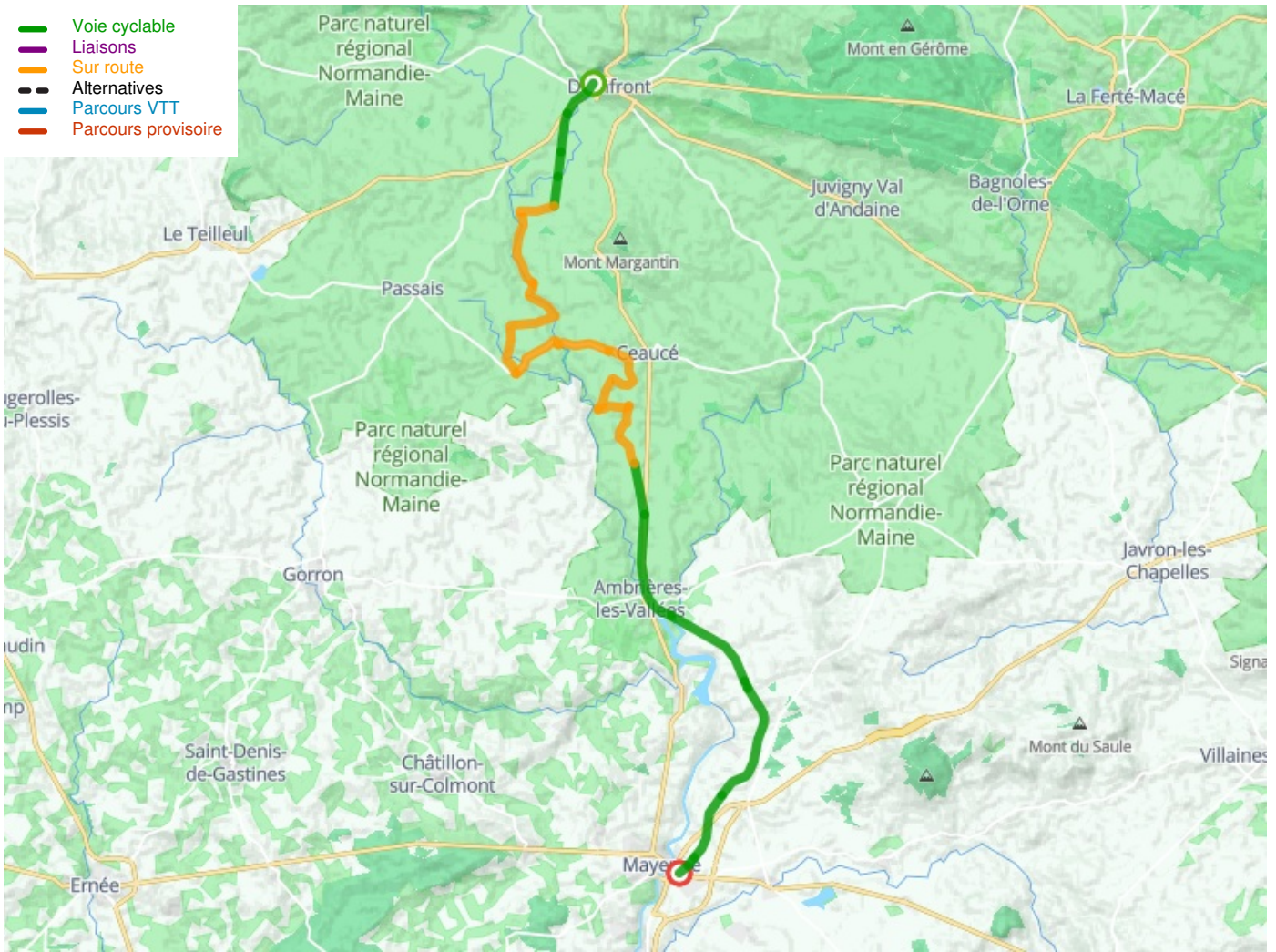
Durée
2 h 58 min

Distance
50,15 Km

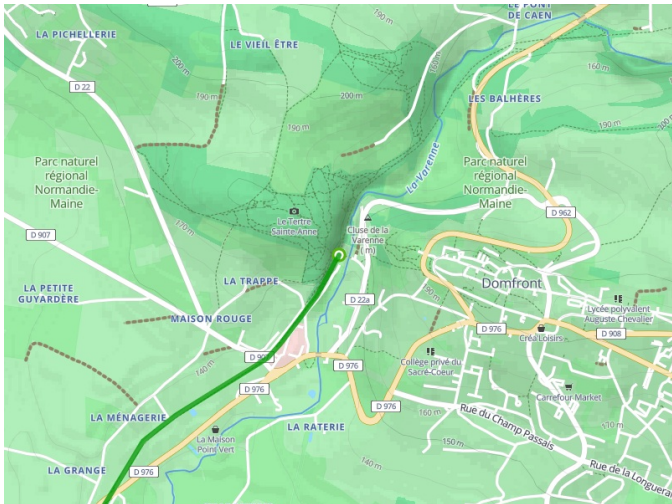
Niveau
Mittel / Gute
Grundkondition

Thématique
Malerische Kanäle &
Flüsse, Natur & regionales
Kulturerbe

- Voie cyclable
- Liaisons
- Sur route
- Alternatives
- Parcours VTT
- Parcours provisoire



**Départ
Domfront**



**Arrivée
Mayenne**

