

Rambouillet / Épernon

La Véloscénie



Départ
Rambouillet

Arrivée
Épernon

Durée
1 h 06 min

Distance
16,64 Km

Niveau
Mittel / Gute
Grundkondition

Thématique
Natur & regionales
Kulturerbe

Dies ist die letzte Etappe in der Region Ile de France rund um Paris, bevor Sie weiter ins Département Eure-et-Loir fahren. Die Etappe ist sehr grün mit vielen Radwegen, Parks, Dörfern und verkehrsarmen Nebenstraßen.

Streckenbeschreibung

Nachdem Sie sich durch den englischen Garten des Schlosses von Rambouillet geschlängelt haben, führt Sie das Tal von Guéville mit seinen angenehmen kleinen Straßen in die hübsche Ortschaft Épernon, die am Zusammenfluss von drei Flüssen liegt. Wichtige Informationen: Die Véloscénie führt durch den Park des Schlosses von Rambouillet. In der Richtung Paris - Mont Saint-Michel unterliegt das als Rondeau bezeichnete Eingangstor bestimmten Schließzeiten (10.00 Uhr bis 17.00 Uhr in der Nebensaison und 8.00 Uhr bis 21.00 Uhr im Sommer). In diesem Fall empfehlen wir Ihnen, durch das nordöstliche Tor des Schlosses zu fahren, das immer geöffnet ist. Durchqueren Sie den Stadtkern und betreten Sie den Park über die Route de Guéville, wo Sie schnell auf Hinweisschilder stoßen, die Sie zum Weg weiterleiten. Wir raten Ihnen davon ab, die besonders stark befahrene D906 zu benutzen.

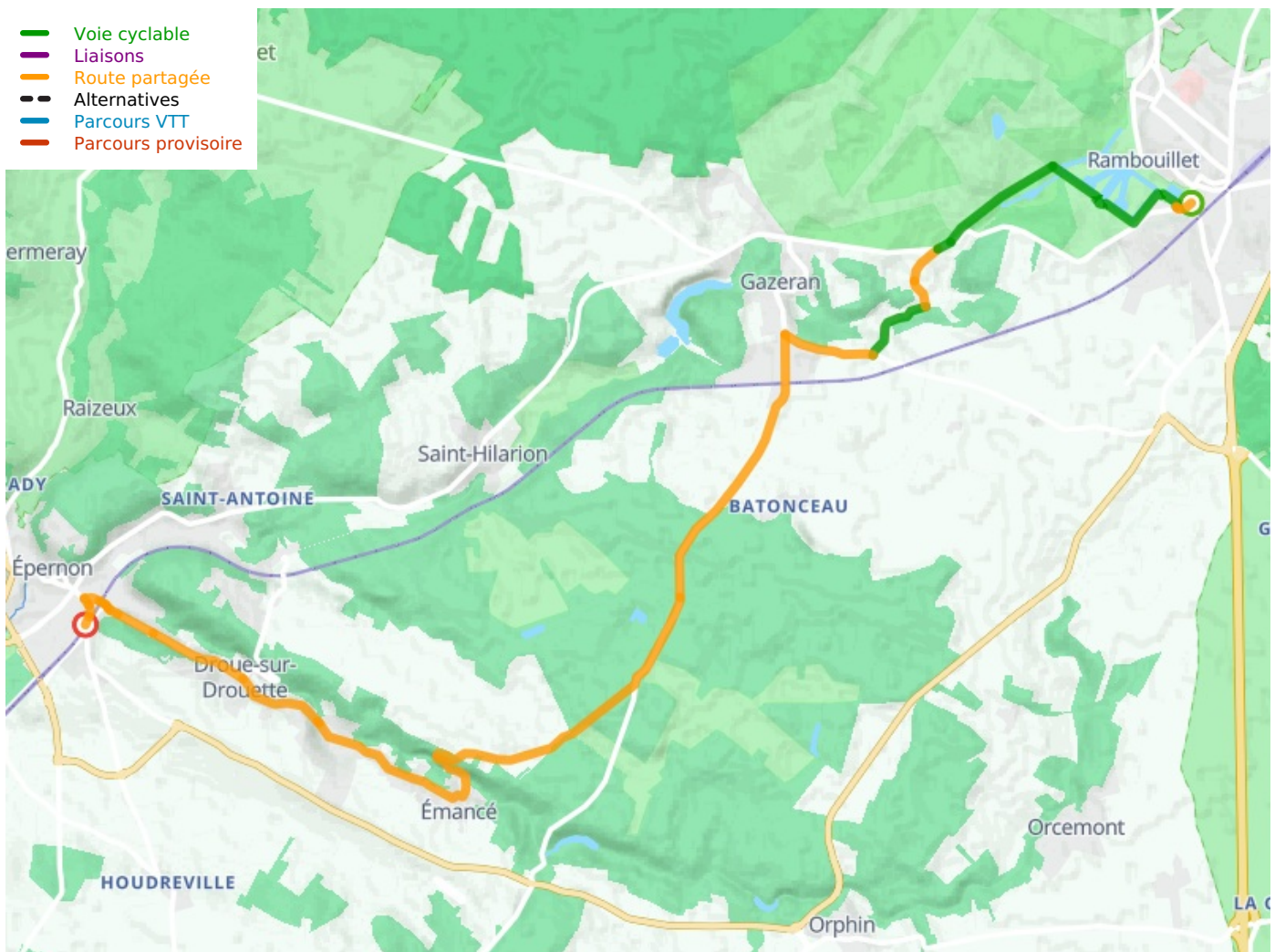
Besonders sehenswert

Machen Sie eine Pause in **Épernon**, einem kleinen Ort mit Charakter (Label „Petite Cité de Caractère“), um die Kirche Saint-Pierre aus dem 16. Jahrhundert, den alten Stadtkern, das Rathaus, das Kloster Saint-Thomas sowie das kleine Museum der Mühl- und Pflastersteine von Épernon zu besichtigen.

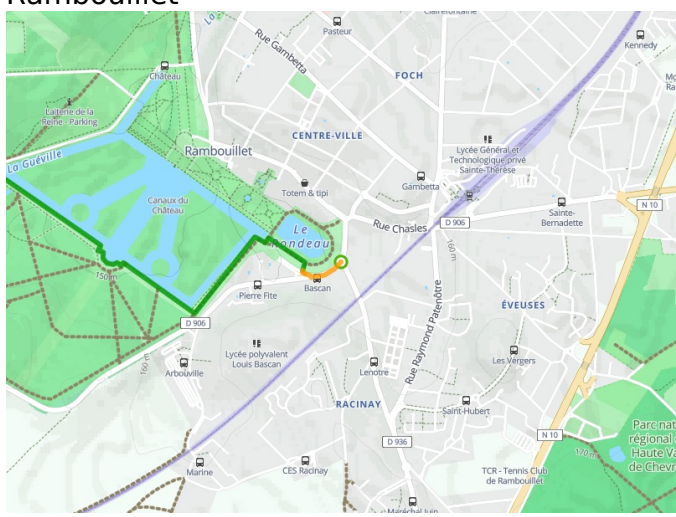
Züge und Bahnhöfe

- Bahnhof Rambouillet
- Bahnhof Épernon

- Voie cyclable
- Liaisons
- Route partagée
- - - Alternatives
- Parcours VTT
- Parcours provisoire



**Départ
Rambouillet**



**Arrivée
Épernon**

