

St-Arnoult / Rambouillet

La Véloscénie



Départ
St-Arnoult

Arrivée
Rambouillet

Durée
1 h 05 min

Distance
16,27 Km

Niveau
Mittel / Gute
Grundkondition

Thématique
Im Wald

Ziel dieser Etappe sind die Ortschaft Rambouillet und das gleichnamige Schloss. Der Ort liegt wunderschön im Wald von Rambouillet, der von vielen Radwegen durchzogen ist.

Streckenbeschreibung

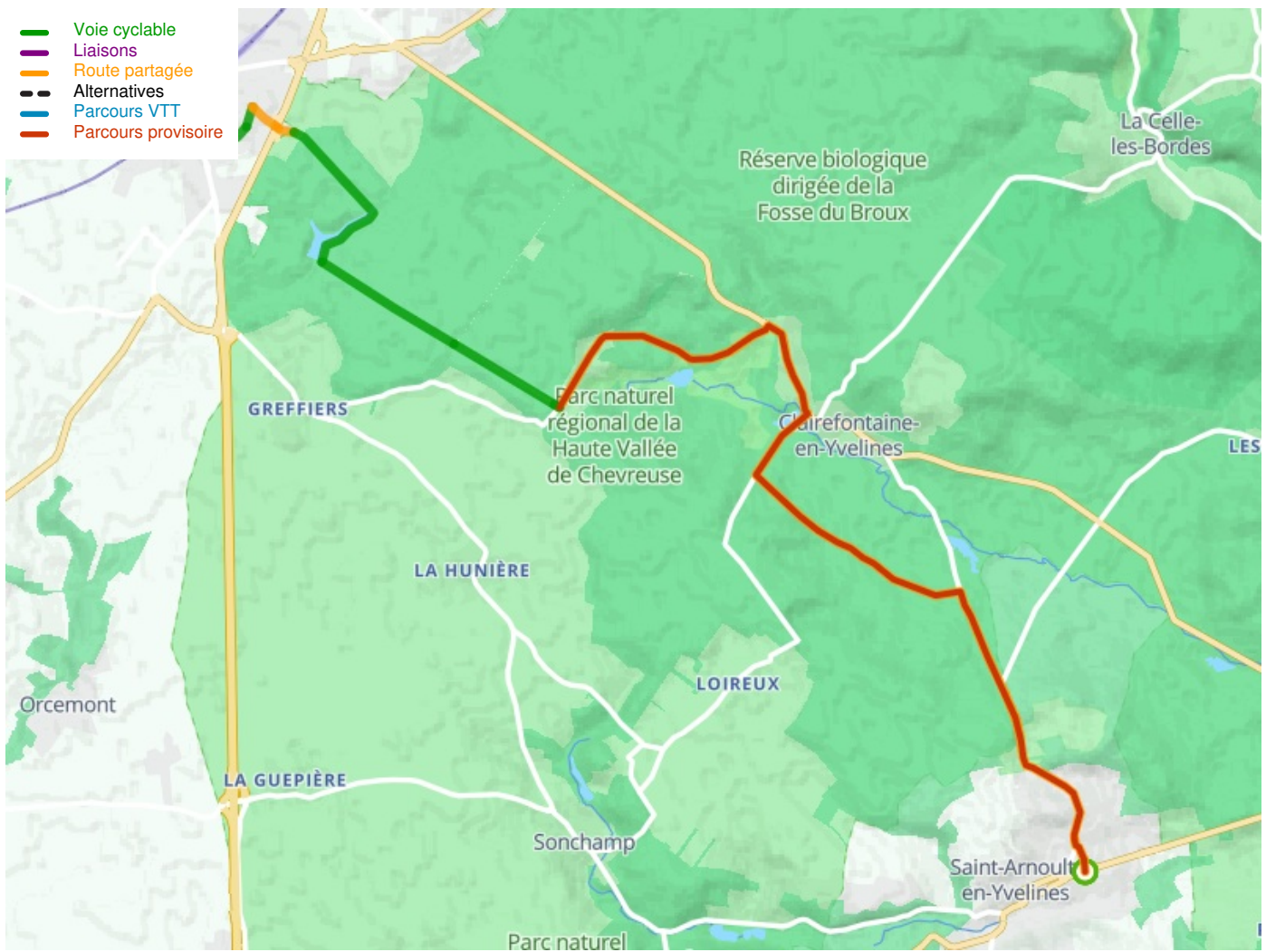
Diese Etappe führt Sie auf ruhigen kleinen Straßen durch den Naturpark Haute Vallée de Chevreuse.

Besonders sehenswert

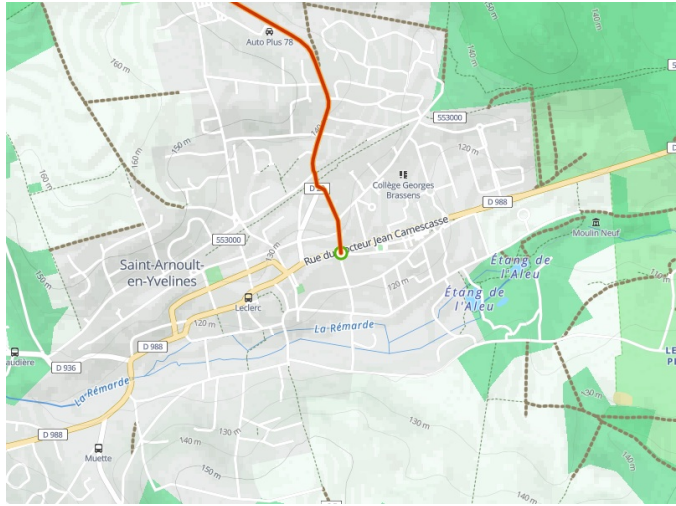
- Verpassen Sie nicht **die Schlenker zur Mühle von Villeneuve de Saint-Arnoult**, die dem Dichter Aragon am Herzen lag.
- Im Wildtierpark "**Espace animalier Rambouillet**" werden Sie von Hirschen, Wildschweinen, Rehen, Adlern, Falken und anderen tag- und nachtaktiven Wildtieren empfangen. Ein Halt, den sich Familien oder Naturbegeisterte nicht entgehen lassen sollten.

Züge und Bahnhöfe

Bahnhof Rambouillet



**Départ
St-Arnoult**



**Arrivée
Rambouillet**

