

# Aiguillon / Villeneuve sur Lot

## Lot-Tal Radweg

---



**Départ**  
Aiguillon

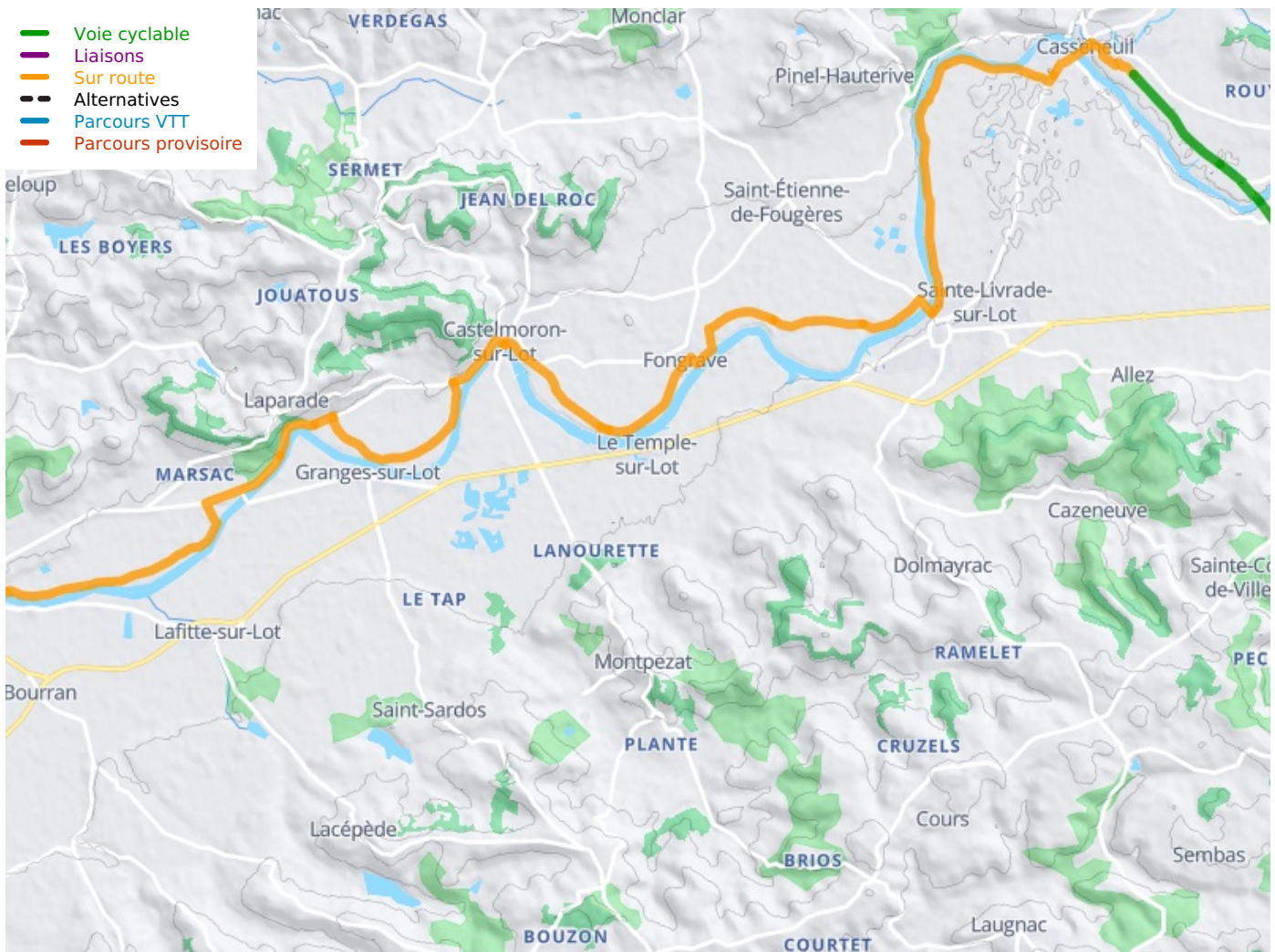
**Arrivée**  
Villeneuve sur Lot

**Durée**  
3 h 11 min

**Distance**  
47,95 Km

**Niveau**  
Mittel / Gute  
Grundkondition

**Thématique**  
Mitten in den  
Weingärten, Malerische  
Kanäle & Flüsse, Natur  
& regionales Kulturerbe



**Départ  
Aiguillon**



**Arrivée  
Villeneuve sur Lot**

