

# Puy-Guillaume / Pont-du-Château

Via Allier

---



**Départ**  
Puy-Guillaume

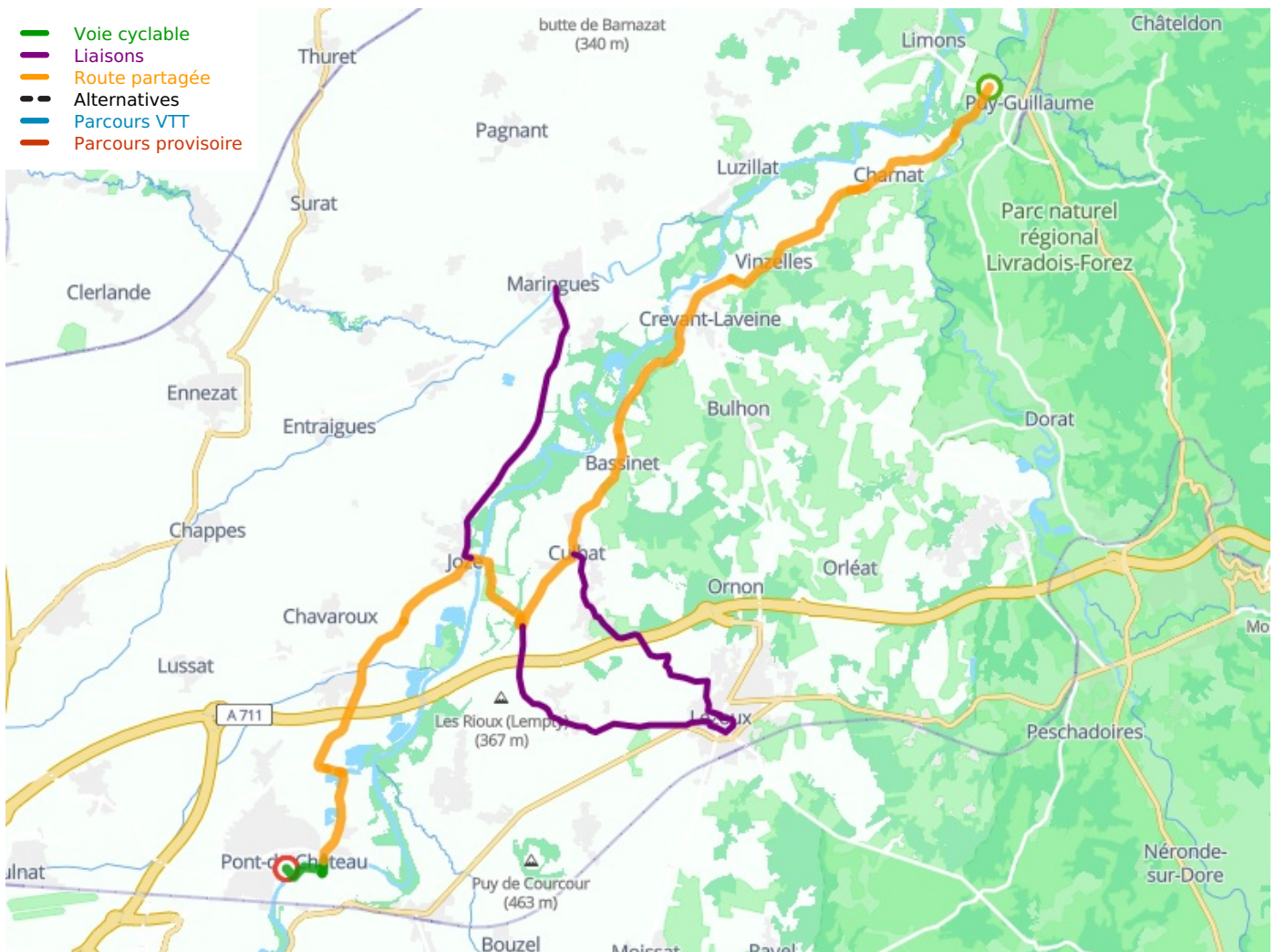
**Arrivée**  
Pont-du-Château

**Durée**  
2 h 06 min

**Distance**  
32,16 Km

**Niveau**  
Mittel / Gute  
Grundkondition

**Thématique**  
Malerische Kanäle &  
Flüsse



**Départ**  
Puy-Guillaume



**Arrivée**  
Pont-du-Château

