

Buzet-sur-Baïse / Mézin

La Scandibérique / EuroVelo 3



La Scandibérique met le cap au sud vers les Pyrénées et traverse l'Histoire sur les terres du jeune Henri de Navarre, futur roi Henri IV. La voie verte est remplacée par de petites routes bucoliques qui irriguent le Pays d'Albret, véritable mosaïque de terroirs. De la bastide fortifiée de Vianne à Barbaste et son moulin des Tours, vers Mézin, village perché, tout incite à rayonner à vélo vers ces pépites occitanes. Sur ces terres gasconnes, le cycliste fera facilement bombance et pourra goûter les saveurs de l'Armagnac, des vins de Buzet ou encore les subtilités du foie gras. Un véritable pays de Cocagne pour les amateurs d'aventures à vélo !

L'itinéraire

La Scandibérique quitte la voie verte du Canal des 2 Mers, à l'écluse de Larderet, la bifurcation est bien indiquée, l'itinéraire en voie partagée devient plus « sportif » suivant l'ondulation des coteaux. Attention à la circulation, une ligne droite partagée avec les véhicules, puis une piste sécurisée vous amènent à Vianne. La véloroute emprunte une route peu passagère où s'annoncent les tours de Barbaste. Une route de campagne, jusqu'à une côte avant Le Fréchou, traversée de la D656, en direction de Mézin. Itinéraire provisoire entre Séguret et l'entrée de Mézin (Sabra). Jalonnement EV3.

Revêtement lisse : bitume.

Connexion

À Barbaste, vous pouvez suivre la véloroute de la Baïse, arrêt indispensable à Nérac, le plus élégant port de toute la vallée avec son château Henri IV, son parc royal de la Garenne, ses demeures médiévales et Renaissance, Moncrabeau célèbre pour son festival des menteurs, vous filerez ensuite vers le Gers, patrie de d'Artagnan, un autre fier gascon, étape à Condom, grand site d'Occitanie sous le titre « Armagnac Abbaye et Cités ».

Trains

- Gares à proximité : Aiguillon et Port-Sainte-Marie

À ne pas manquer

- **Vianne** : bastide
- **Barbaste** : pont roman et moulin des Tours sur la Gélise
- **Mézin** : village perché de l'ancien président de la République Armand Fallière

Départ
Buzet-sur-Baïse

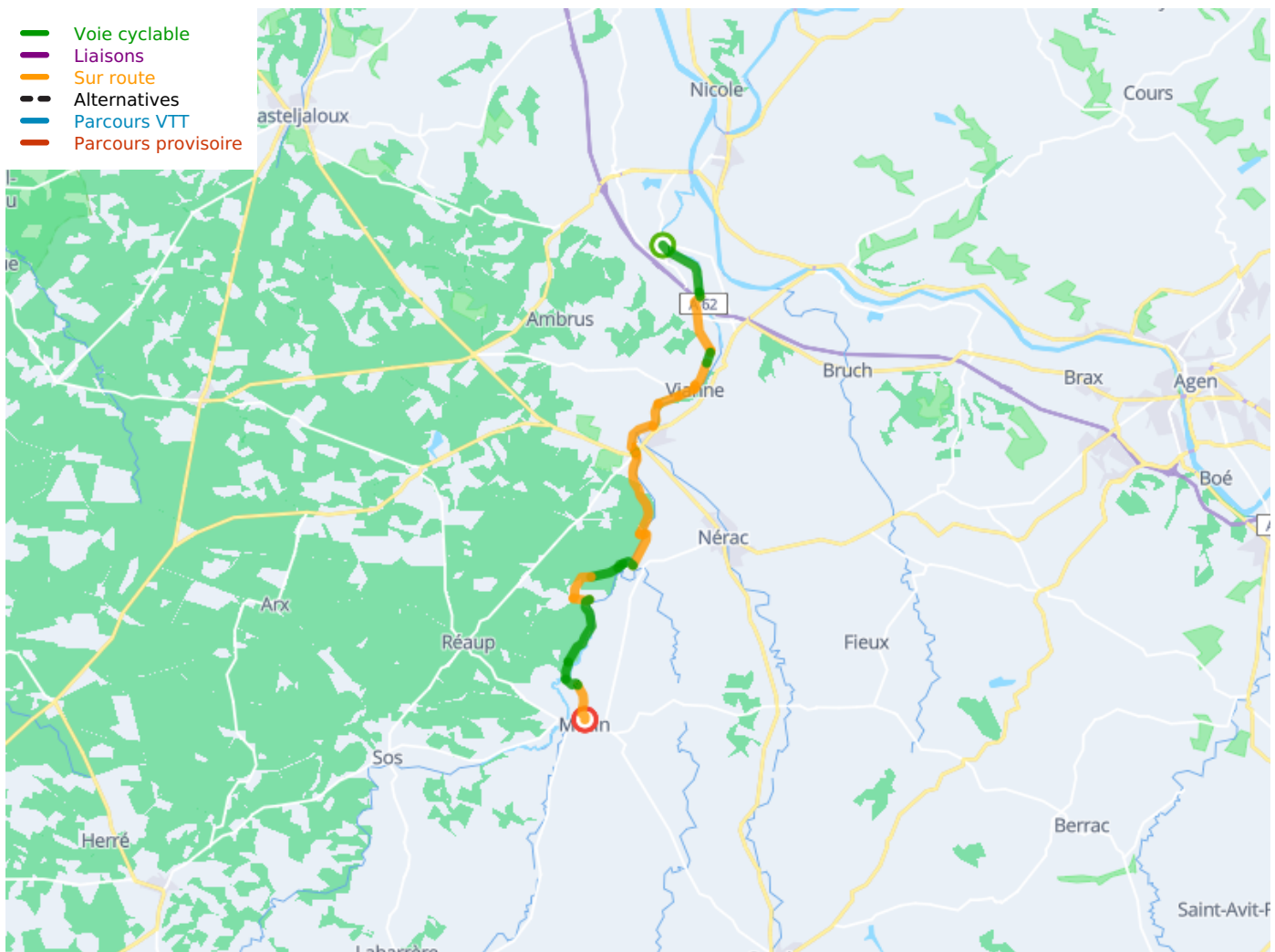
Arrivée
Mézin

Durée
2 h 23 min

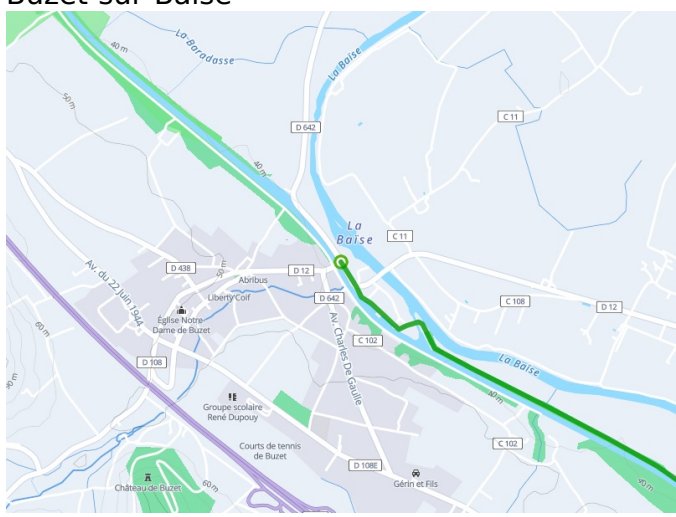
Distance
31,15 Km

Niveau
J'ai l'habitude

Thématique
Canaux & rivières



Départ
Buzet-sur-Baise



Arrivée
Mézin

