

# Sainte-Maure-de-Touraine / Châtellerault

## La Scandibérique / EuroVelo 3



**Départ**  
Ste-Maure-de-Touraine

**Arrivée**  
Châtellerault

**Durée**  
2 h 45 min

**Distance**  
41,26 Km

**Niveau**  
J'ai l'habitude

**Thématique**  
Au fil de l'eau

Marcilly-sur-Vienne offre à La Scandibérique des retrouvailles plus rapprochées avec un cours d'eau, en l'occurrence La Vienne. L'itinéraire à vélo suit alors la rive gauche qui comporte un réel intérêt paysager. Vaux-sur-Vienne, accroché à un coteau surplombant la rivière, est un véritable écrin de verdure propice au départ de balades. Enfin, se profile Châtellerault, connue pour sa production du fusil Lebel avant et pendant la 1ère guerre mondiale. Depuis 1968, la manufacture n'existe plus, elle a été transformée en une patinoire et en un espace culturel... signe de paix pour les générations futures.

### L'itinéraire

Petites routes principalement. Prudence à l'entrée de Châtellerault sur les giratoires de part et d'autre du pont Henri IV. Jalonement EV3 en place dans le département de la Vienne.

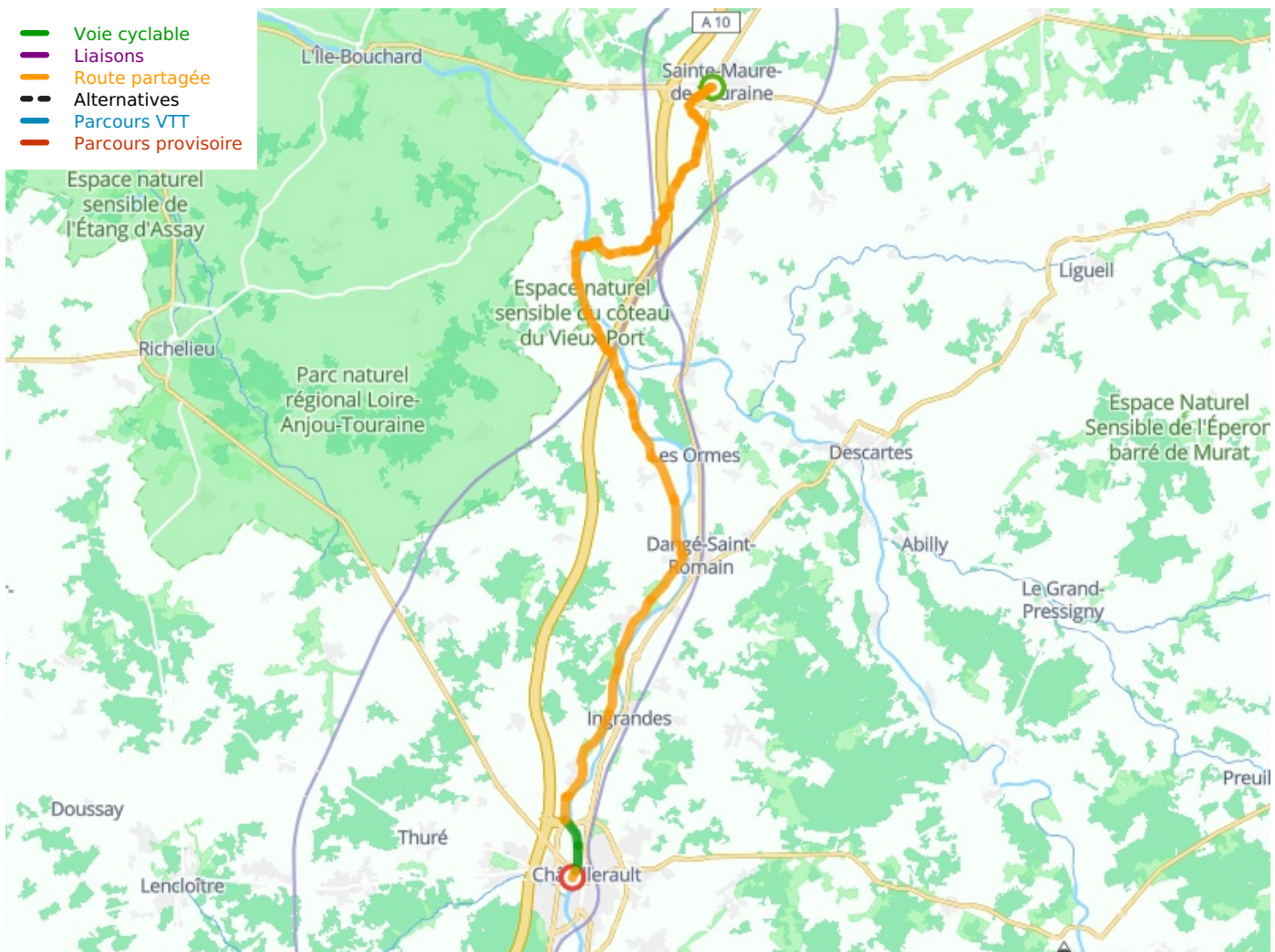
**Revêtement lisse** : bitume

### Trains

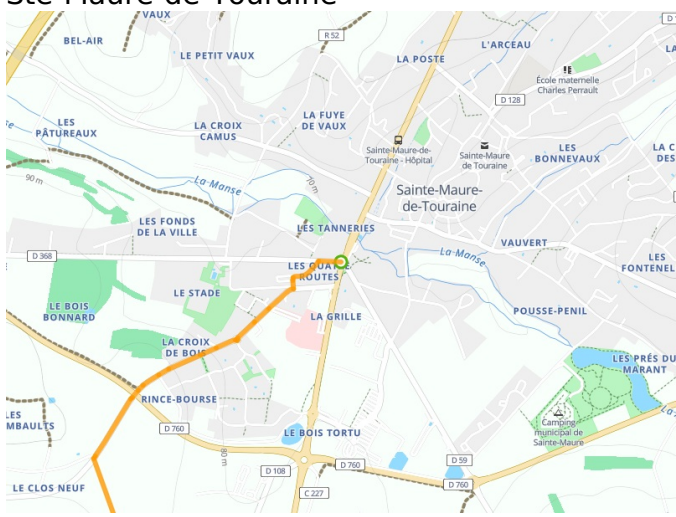
- Gare de Sainte-Maure Noyant
- Gare de Maillé
- Gare de Les Ormes
- Gare d'Ingrandes
- Gare de Châtellerault

### À ne pas manquer

- **Ste-Maure de Touraine** : dolmen de Boumiers, château, église, halles remarquables
- **Maillé** : maison du souvenir
- **Draché** : menhir de la Pierre percée
- **Nouâtre** : vestiges du château de la Motte
- **Ingrandes-sur-Vienne** : église, domaine de la groie, ancien château médiéval
- **Châtellerault** : théâtre Blossac, plusieurs monuments de type Renaissance, ancienne manufacture d'armes



**Départ**  
**Ste-Maure-de-Touraine**



**Arrivée**  
**Châtelleraut**

