

Aubusson / Royère-de-Vassivière

La Vagabonde



Départ Aubusson	Arrivée Royère-de-Vassivière
Durée 2 h 45 min	Distance 41,47 Km
Niveau Ça grimpe	Thématique Nature & petit patrimoine

Au départ d'Aubusson, sur la route de la Tapisserie jusqu'à Felletin, une étape de 46 km qui évolue dans les routes des légendes du Tour de France. Royère de Vassivière, en surplomb du lac de Vassivière, propose ses grands espaces pour une pratique cycliste dans un environnement d'exception. Le "circuit des légendes" fait en 23,5 km un tour du lac dont une grande partie a été empruntée lors des 3 contre la montre (1985 : victoire Greg Lemond, 1990 : victoire Erik Breuking, 1995 : victoire Miguel Indurain) du Tour de France organisés à Vassivière. Les grands hommes du cyclisme qui se sont affrontés sur ces routes de Vassivière ont souhaité, par ce circuit, rendre un vibrant hommage à l'enfant du pays, né en Creuse à quelques kilomètres de Bourgneuf, l'iconique champion Raymond Poulidor. Aujourd'hui, son petit-fils, Mathieu Van der Poel, champion du monde sur route 2023, perpétue la tradition familiale !

L'itinéraire

Itinéraire commun avec le [Tour de Creuse](#). Cette étape démarre à Royère de Vassivière qui surplombe le lac de Vassivière. L'itinéraire longe les rives du Lac du barrage jusqu'à Vauveix en passant par Masgrangeas et la Presqu'île de Broussas. Puis direction la route de la tapisserie entre Felletin et Aubusson, terme de votre balade.

Liaison

Tour du Lac de Vassivière.

Informations pratiques

Offices de tourisme

[Office de tourisme d'Aubusson](#) 66 rue Vieille 23200 Aubusson - 05 55 66 32 12

[Office de tourisme de Felletin](#) Place Quinault 23500 Felletin - 05 55 66 32 12

[Office de tourisme de Lac de Vassivière](#) Lieu dit Auphelle 87470 Peyrat-le-Château - 05 55 69 76 70

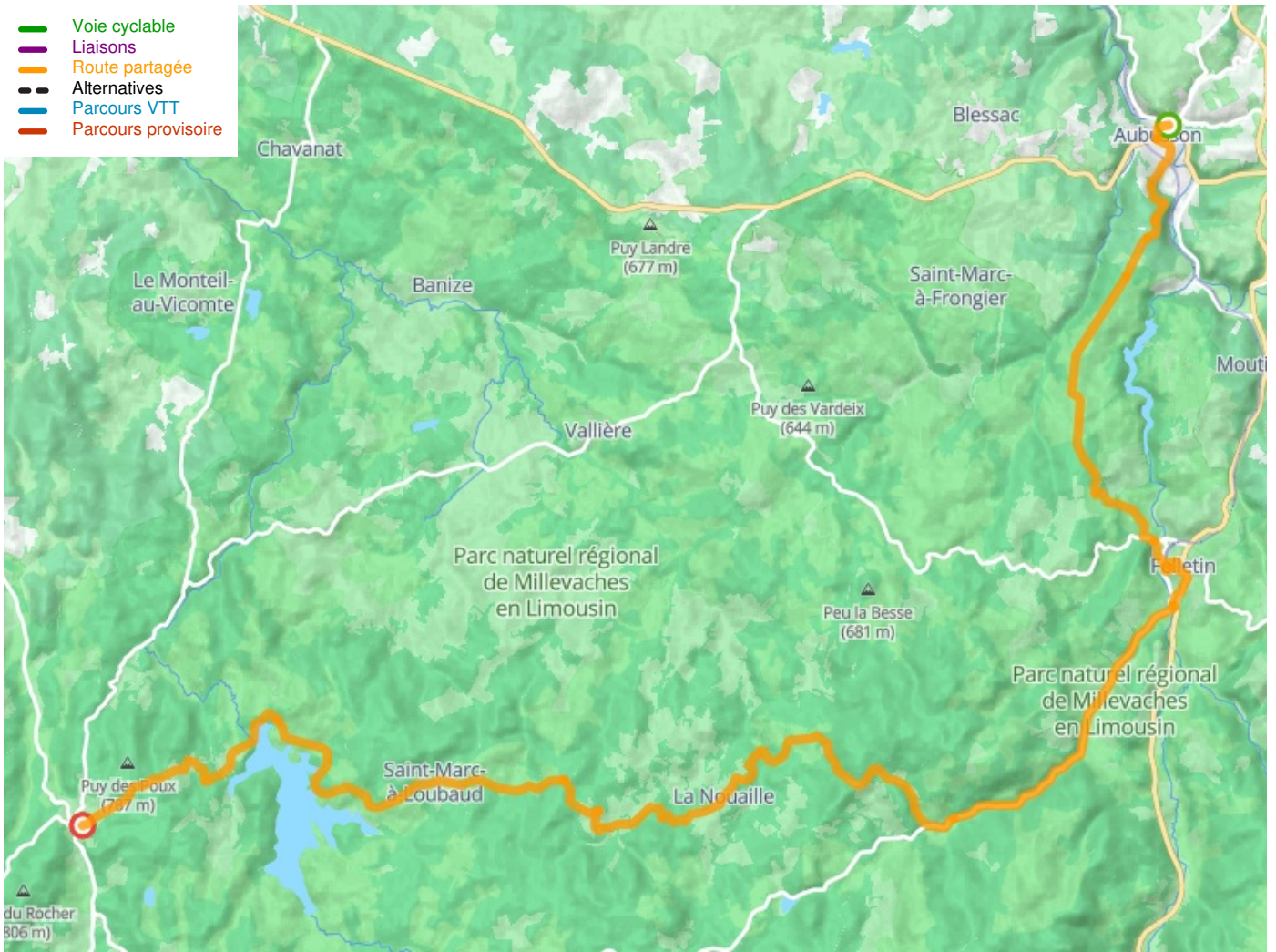
SNCF

- Gare d'Aubusson

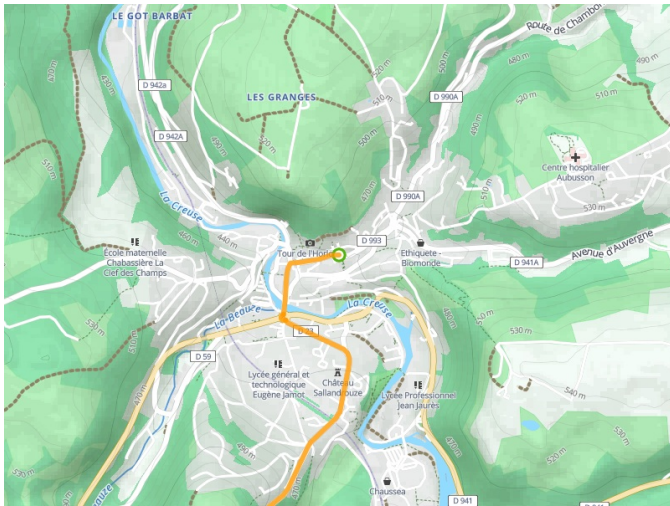
À ne pas manquer

- **Aubusson** : l'art de la Tapisserie, ville labellisée « Plus beaux détours de France » et avec la Tapisserie, un savoir-faire classé au Patrimoine immatériel culturel de l'UNESCO.
- **Felletin** : désignée une Ville d'Art et de Savoir-faire, another cradle of tapestry-making in France, the town centre boasting a fine religious heritage, notably with Le Moutier Church and its murals, and the castle church, alongside a wider architectural heritage, reflected in fine houses and the Pont Roby bridge.
- **Lac de Vassivière** : a vast man-made reservoir covering 1,000 hectares, boasting 45km of waterside banks full of twists and turns, and including woods and beaches, giving the area the feel of "a Canada in miniature".

- Voie cyclable
- Liaisons
- Route partagée
- - - Alternatives
- Parcours VTT
- Parcours provisoire



Départ
Aubusson



Arrivée
Royère-de-Vassivière

