

Aixe-sur-Vienne / Rochechouart

La Vélidéale

□			
Départ Aixe-sur-Vienne	Arrivée Rochechouart		
Durée 2 h 39 min	Distance 39,94 Km		
Niveau J'ai l'habitude	Thématique Nature & petit patrimoine		

D'Aixe-sur-Vienne à Rochechouart, La Vélidéale longe toujours la Vienne avant de la quitter en fin d'étape à hauteur de St-Brice-sur-Vienne. Sur votre route, Saint-Yrieix-Sous-Aixe et son charmant petit bourg s'imposent comme l'endroit idéal pour un arrêt déjeuner. Au cœur du Parc Naturel Régional du Périgord Limousin, l'étang de la Pouge à Saint-Auvent avec une zone protégée Natura 2000 est un cadre idyllique pour pédaler. Depuis son observatoire ornithologique, vous pouvez observer de nombreuses espèces d'oiseaux qui se reposent ou qui y nichent. À bicyclette, vous arrivez enfin à Rochechouart, non sans apercevoir, surplombant la vallée, son élégant château aujourd'hui musée départemental d'art contemporain.

Détail de l'étape

À Aixe-sur-Vienne, traversez la Vienne. Attention au trafic routier sur la N21. Après la traversée de la ville, prenez la D10 en direction de Rochechouart puis la D32 que vous suivez jusqu'à St Victurnien. Vous laissez le bourg de St Victurnien sur votre droite et prenez la D116 en direction de St Martin de Jussac. Place de l'église, prenez à gauche la D58 direction St Auvent. Au croisement à l'arrivée à St Auvent, vous pouvez continuer la route jusqu'à l'étang de la Pouge. La véloroute se poursuit sur votre droite sur la D10 en direction de Rochechouart.

Liaison avec la V737 et la boucle cyclo Richard Coeur de Lion Ouest.

Sur la D10 en direction de Rochechouart, la V737 prend la direction d'Oradour-sur-Vayre

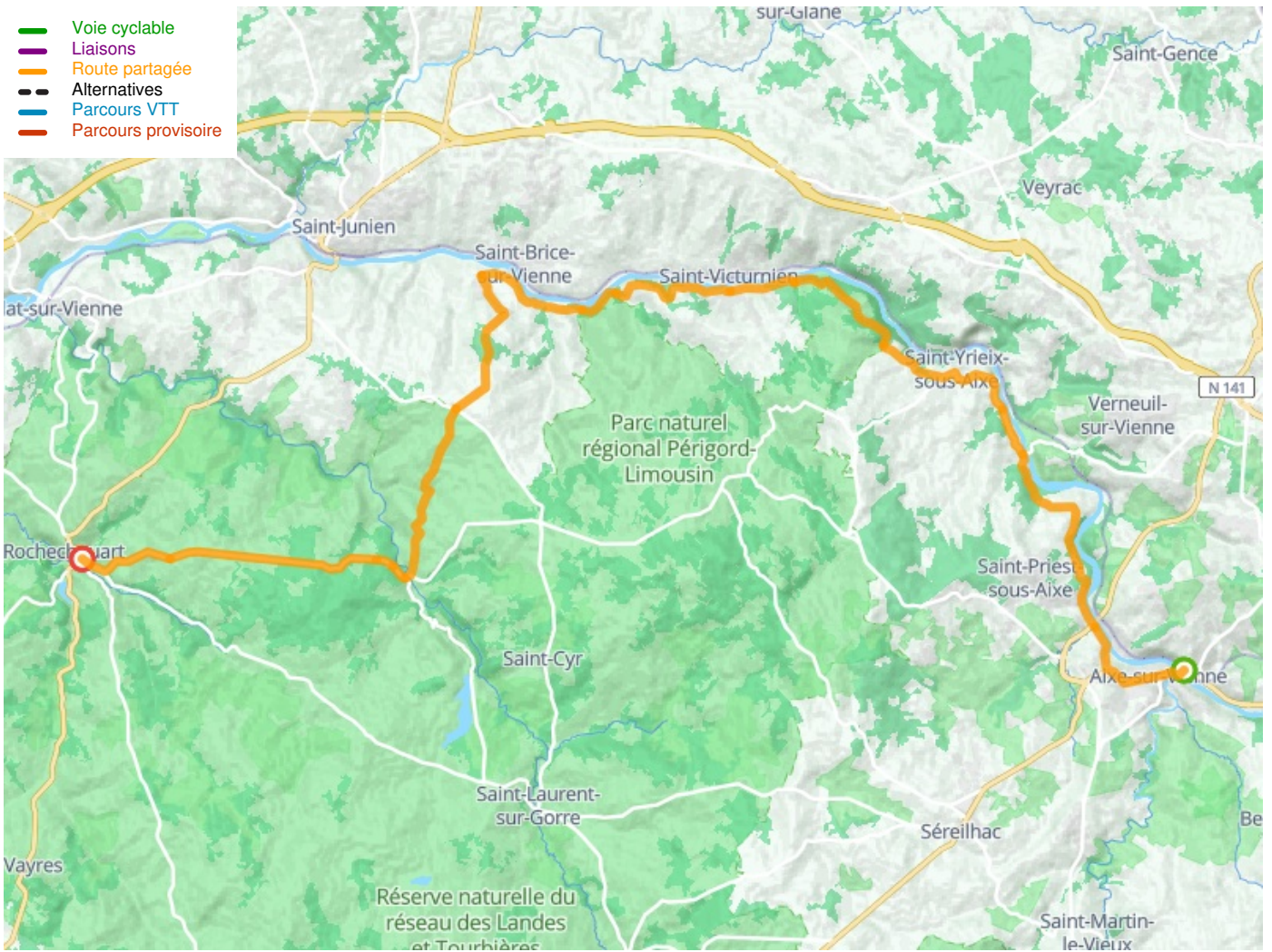
Infos pratiques

- **Office de tourisme du Val de Vienne**
46 Avenue du Président Wilson 87700 Aixe-sur-Vienne
- 05 55 70 19 71
<https://www.visitlimousin.com/val-de-vienne/>
- **Office de Tourisme Porte Océanne du Limousin - bureau d'information de Rochechouart**
6 rue Victor Hugo 87600 Rochechouart - 05 55 03 72 73
<https://www.visitlimousin.com/porte-oceane-du-limousin/>

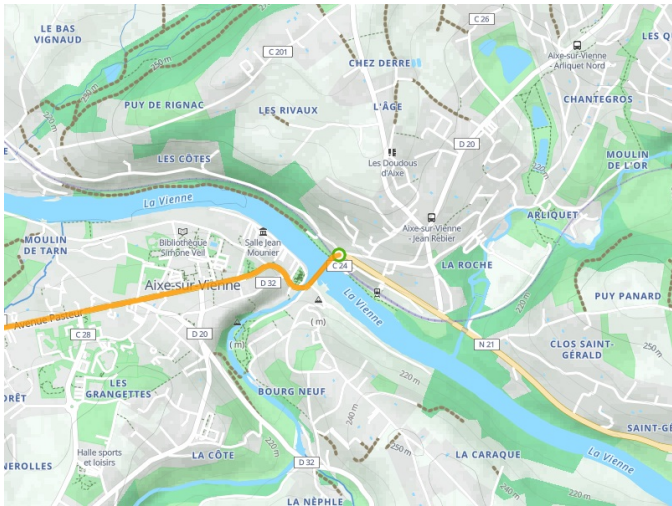
À ne pas manquer

- **Aixe-sur-Vienne** : Maison de la Porcelaine, Les Bord de Vienne, le Jardin d'Albret.
- **Saint-Priest-sous-Aixe** : Forêt des Loges (Terra Aventura), la Ferme de Beauregard, la spécialité le Toinou, le Pont de la Gabie.
- **Saint-Yrieix-sous-Aixe** : le joli bourg et l'église.
- **Saint-Victurnien** : la Base de canoë + jolie point de vue bords de Vienne + un Terra Aventura.
- **Saint-Martin-de-Jussac** : petit bourg et église.
- **Saint-Auvent** : L'étang de la Pouge.
- **Rochechouart** : Réserve naturelle nationale : l'Astrolème météorite, Église à clocher Tors, le Musée départemental d'Art Contemporain de la Haute-Vienne, Château de Rochechouart, la Ferme Pédagogique Terr'happy, le Bourg commerçant. Spécialité gourmande : le Rochechouartais.

- Voie cyclable
- Liaisons
- Route partagée
- Alternatives
- Parcours VTT
- Parcours provisoire



Départ
Aix-sur-Vienne



Arrivée
Rochechouart

