

# Boège / La Muraz

## P'tites Routes du Soleil



Le parcours vélo évolue le long de la Menoge en direction du Mont Salève (1335 m) par le col des Pitons : cet îlot verdoyant est votre objectif. La longue ascension est amplement récompensée par l'un des plus beaux points de vue des P'tites Routes du Soleil® ! Perché entre la plaine de Genève et les sommets haut-savoyards, vous poursuivez sur la crête du Salève en profitant de la vue sur Genève, le Jura, le Léman, le lac d'Annecy et le massif du Mont-Blanc.

### À ne pas manquer

- **Genève** : à l'extrémité sud-ouest du Lac Léman, la ville des organisations internationales et des ONG est au centre d'une agglomération de plus de 600 000 habitants (sans compter les villes frontalières françaises). Genève est une ville agréable, dotée d'un riche patrimoine.
- **Le sommet du Salève (1379 m)** : vue à couper le souffle !

**Départ**  
Boège

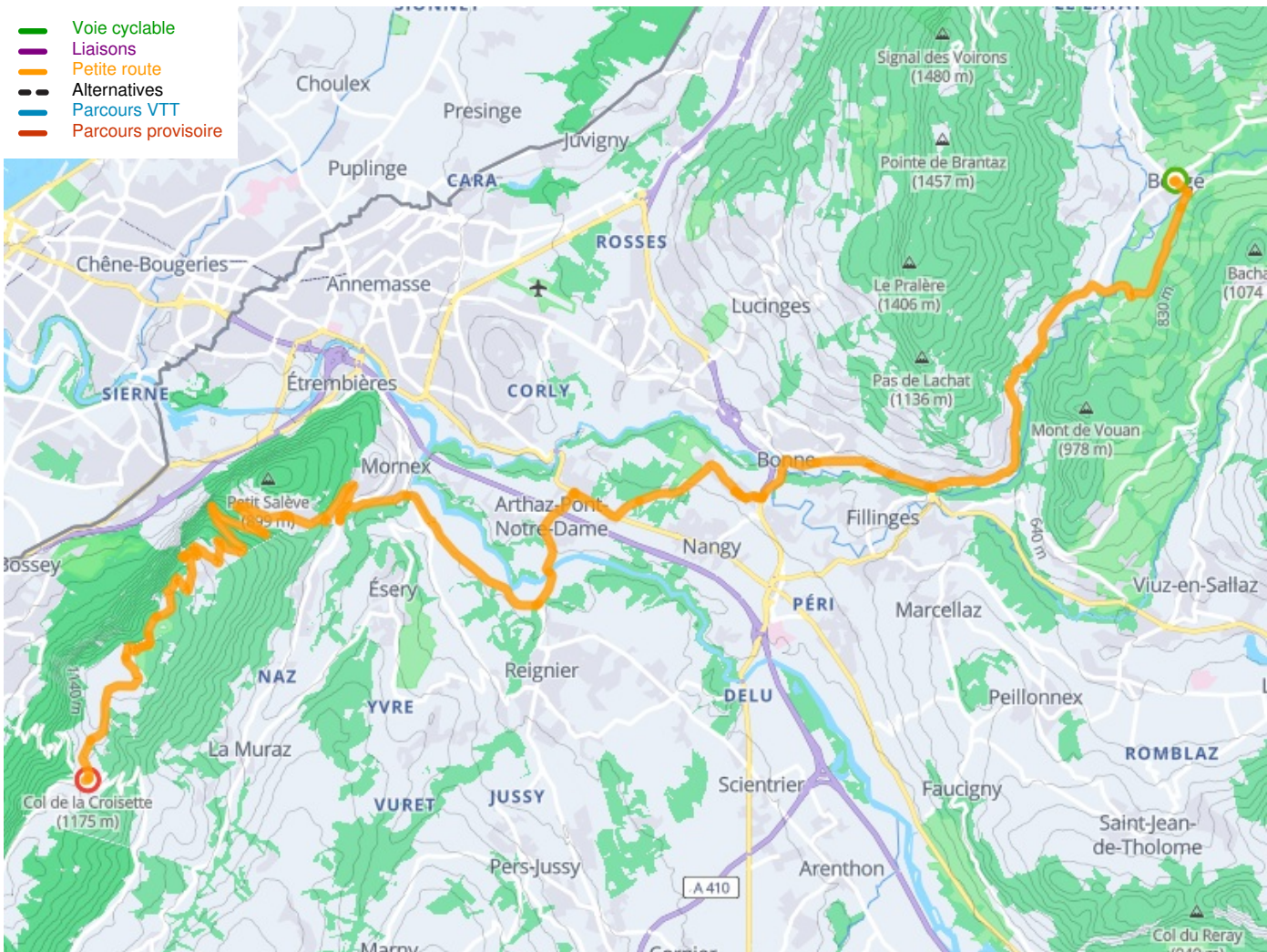
**Arrivée**  
La Muraz

**Durée**  
3 h 00 min

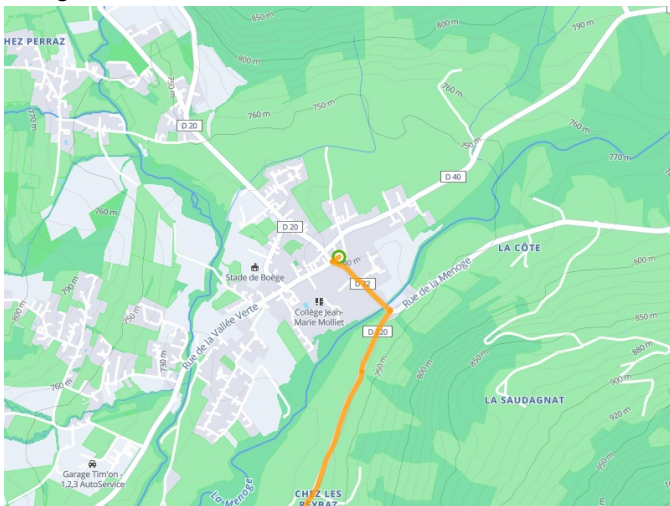
**Distance**  
35,80 Km

**Niveau**  
Ça grimpe

**Thématique**  
Montagnes



**Départ  
Boège**



**Arrivée  
La Muraz**

