

# Valdoule / Garde-Colombe

## P'tites Routes du Soleil



Les P'tites Routes du Soleil® quittent la vallée de l'Oule pour entrer en Pays rosannais. Sur ce parcours majoritairement descendant, vous trouvez tout de même quelques petits cols. Premier de la série, le col des Tourettes (1126 m) vaut le coup de pédale ! Les abords pittoresques et la vue exceptionnelle depuis le sommet récompensent vos efforts. De là-haut, vous basculez dans la vallée du Buëch. Un peu plus loin, vous franchissez le col de Serre-Larobe (1014 m), petit mais costaud ! Dans la descente, passage au col de la Saulce (877 m). Avec un tracé qui « joue à saute montagnes » d'une vallée à l'autre, cette étape vous fait entrer dans le parc naturel régionale des Baronnies provençales.

### À ne pas manquer :

- Le Buëch : relisez Giono et appréciez cette région où paysage provençal se marie avec celui de la montagne.
- Parc naturel régionale des Baronnies provençales : entre Vercors, Drôme, Mont Ventoux, préalpes et vallée de la Durance, il s'étend sur deux départements : la Drôme et les Hautes-Alpes. Haut-lieu du désormais célèbre « slow tourisme » !

**Départ**  
Valdoule

**Arrivée**  
Garde-Colombe

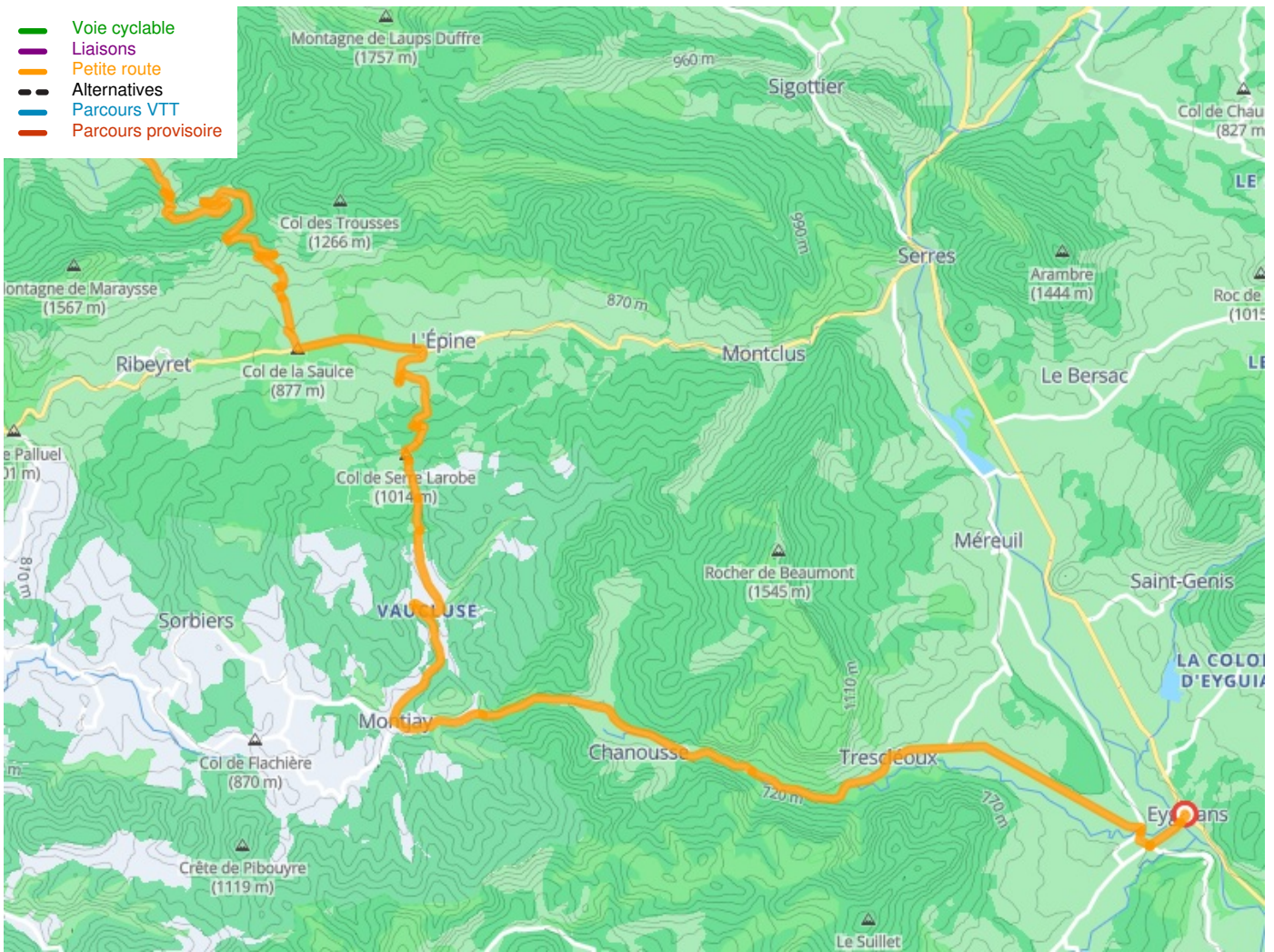
**Durée**  
2 h 30 min

**Distance**  
35,85 Km

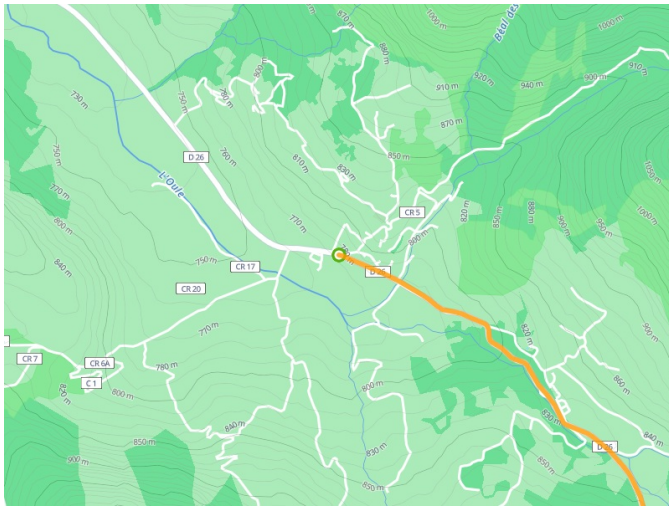
**Niveau**  
Ça grimpe

**Thématique**  
Montagnes

- Voie cyclable
- Liaisons
- Petite route
- Alternatives
- Parcours VTT
- Parcours provisoire



Départ  
Valdoule



Arrivée  
Garde-Colombe

