

Chaumergy / Dole

Tour du Jura Vélo - Loisirs



Départ
Chaumergy

Arrivée
Dole

Durée
2 h 17 min

Distance
38,13 Km

Niveau
Je débute / En famille

Thématique
Au fil de l'eau

Cette dernière étape du Tour du Jura vélo loisirs vous permet de relier la Bresse Jurassienne à la ville d'Art et d'Histoire de Dole en passant par la plaine du Finage. En empruntant la Voie de la Bresse Jurassienne (véloroute) puis l'EuroVelo 6, vous traversez des villages typiques de la Bresse à l'architecture traditionnelle. Des paysages agricoles bordés par de très nombreux cours d'eaux et des étangs qui font le bonheur des pêcheurs. Vous roulez à proximité de la maison des étangs, lieu pédagogique pour la découverte de la diversité de la faune et de la flore qu'abrite cette région dont une bonne partie se situe en zone Natura 2000. Vous arrivez ensuite à Chaussin avant de traverser la rivière de la Loue en direction de Tavaux. Là, vous rejoignez l'icône EuroVelo 6 qui vous emmène jusqu'à Dole en longeant la rivière du Doubs et son canal.

L'Itinéraire

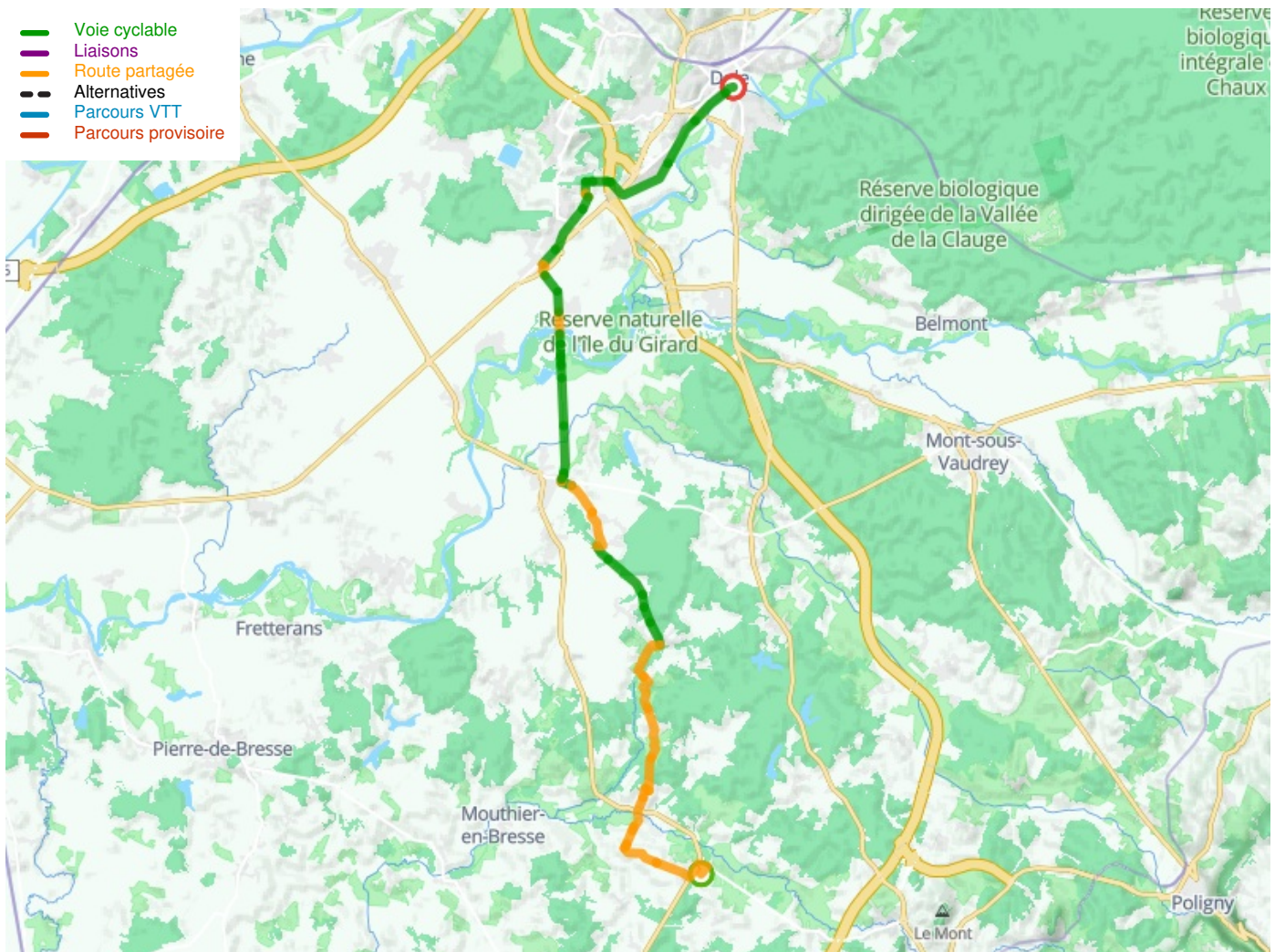
À Chaumergy, continuez sur la Voie de la Bresse Jurassienne qui emprunte des petites routes partagées jusqu'à Pleure. Restez vigilant lors de la traversée de la D468 à La Chassagne. À Pleure, rejoignez Gatey en site propre. Soyez prudent dans Chaussin, notamment sur le rond-point à l'entrée du village. Continuer sur la véloroute jusqu'à Molay. Soyez vigilant dans la ville de Tavaux qui vous permet de rejoindre l'EuroVelo 6 pour rallier Dole par Choisey le long du canal du Rhône au Rhin.

Infos pratiques

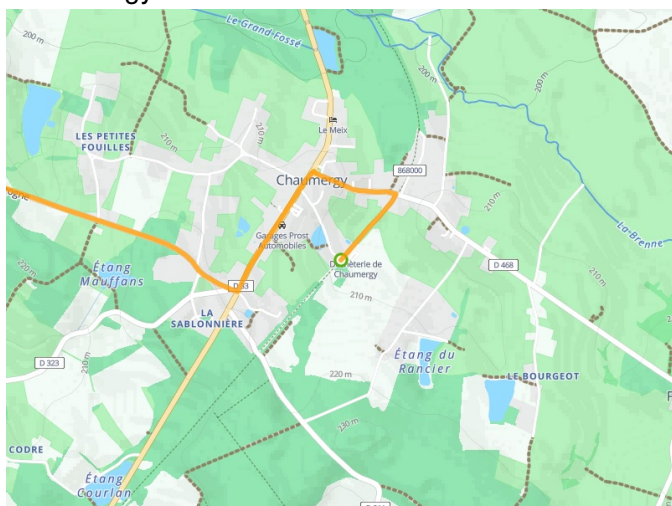
- Tous services sur Chaumergy, Chaussin, Tavaux, Choisey
- Gare à Dole
- Hébergements Accueil Vélo à Chaumergy, Chaussin, Parcey, Monnières et Dole
- Réparation de cycles à Choisey et Dole

À ne pas manquer

- **Molay** : [la basse vallée du Doubs](#)
- **Chaussin** : [Le Moulin Taron](#)
- **Dole** : [ville gastronomique et ville d'Art et d'Histoire](#), [Maison natale de Louis Pasteur](#), [Hôtel Dieu](#), Canal des Tanneurs, [Collégiale Notre Dame](#), [Musée des Beaux-Arts](#), [La rivière du Doubs](#), son canal et ses écluses, [Ile du Girard](#)



**Départ
Chaumeray**



**Arrivée
Dole**

