

# Buzet-sur-Baïse / Condom

## Vallée de la Baïse à vélo



**Départ**  
Buzet-sur-Baïse

**Arrivée**  
Condom

**Durée**  
2 h 48 min

**Distance**  
45,46 Km

**Niveau**  
J'ai l'habitude

**Thématique**  
Nature & petit patrimoine

Sur le Canal des 2 mers à vélo et La Scandibérique, ceint de ses vignobles, Buzet-sur-Baïse marque le passage de la Garonne à la Baïse, direction plein sud au niveau de la double écluse de Larderet pour s'échapper dans la Vallée de la Baïse à vélo. Un itinéraire cyclable de charme à la découverte de paysages naturels époustouflants et de bastides pittoresques. Entourée de ses remparts intacts, Vianne est la première bastide de ce parcours et l'occasion déjà de s'attarder à l'ombre des ruelles pavées. À la confluence de la Gélise et de la Baïse, au passage de son pont roman, au pied de son impressionnant moulin fortifié du XIIIe s., Barbaste vous transporte dans une autre époque. Au fil de l'eau, dominant la Baïse, Nérac mérite une visite approfondie, tant pour le château musée Henri IV que pour la découverte de sa ville haute et des rives de la rivière. Après la sortie bucolique de la capitale de l'Albret par le parc linéaire de la Garenne, le parcours devient plus sportif, une pause détente des mollets et des zygomatiques sur le fauteuil des Menteurs à Moncrabeau ragaillardira le voyageur à vélo. Final de cette étape, Condom vous accueille en pays gascons !

## L'itinéraire

Le départ de la Vallée de la Baïse à vélo se fait peu après la halte nautique de Buzet-sur-Baïse, plus exactement au niveau de la double écluse de Larderet. L'itinéraire est commun avec La Scandibérique. Les deux identifiants des itinéraires sont visibles sur les panneaux directionnels. La véloroute emprunte alors majoritairement des routes communales et départementales.

À la sortie du chemin de l'écluse, une piste cyclable permet de gagner en sécurité le carrefour de la D119 avec la D642 avant de poursuivre vers Vianne. Peu avant Vianne, le parcours emprunte le long de l'ancienne voie de chemin de fer un chemin carrossable pour gagner le faubourg de la bastide.

Prudence avant Nérac, court passage sur la D930 avec un tourne à gauche à bien négocier à cause d'un trafic important aux heures de pointe.

Vigilance au carrefour du lieu-dit Tartifume, prendre bien à droite pour ne pas emprunter la D232.

Quelques belles côtes et des descentes sinueuses à bien appréhender entre Nérac et Condom.

## Infos pratiques

- [Office de Tourisme de l'Albret](#) à Nérac, 05 53 65 27 75
- [Office de Tourisme Gers Armagnac Ténarèze](#) à Condom, 05 62 28 00 80

## SNCF

- Gare de Port-Sainte-Marie (sur le Canal des 2 mers à vélo)

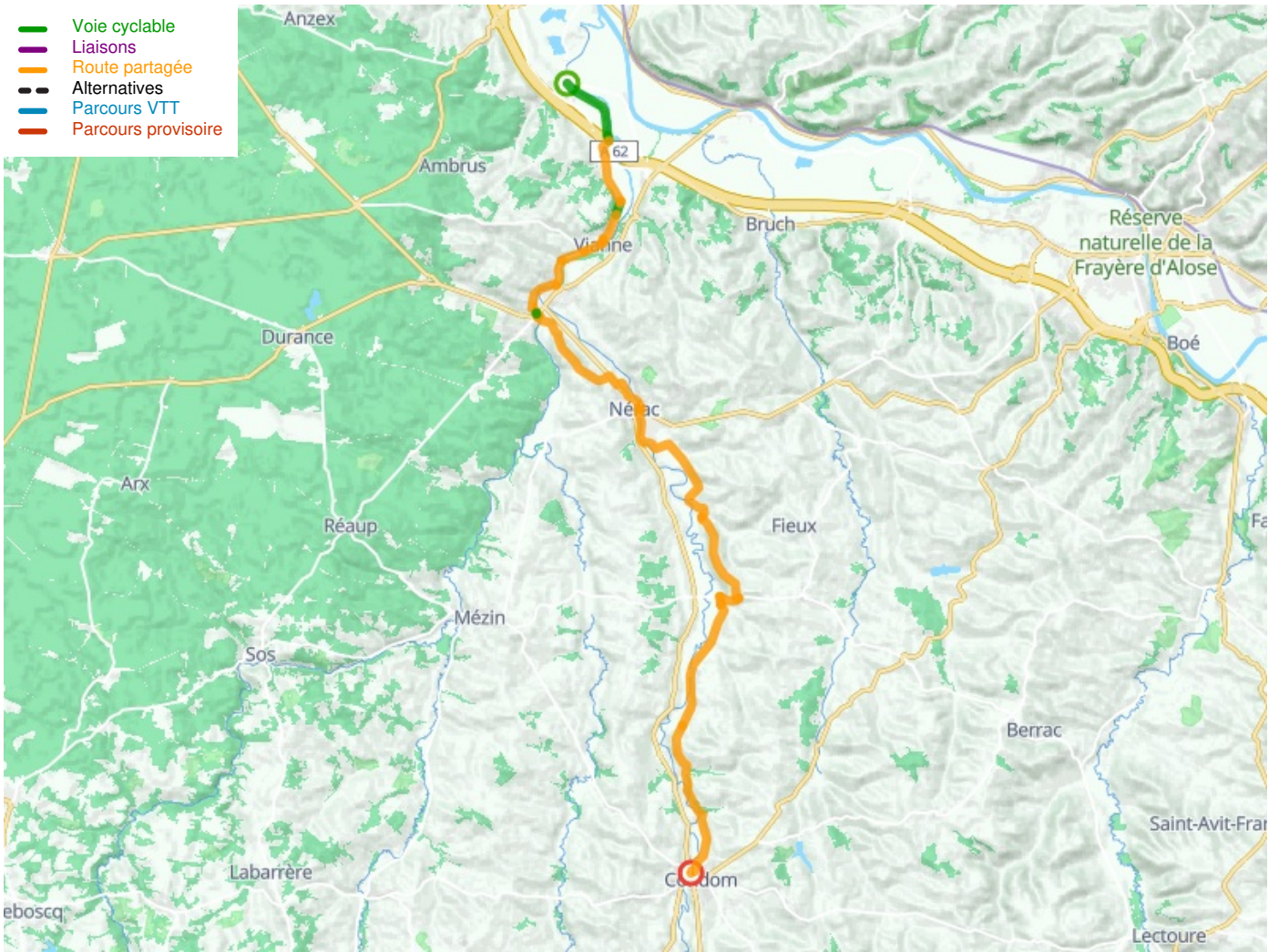
## À ne pas manquer

- **Buzet-sur-Baïse** : capitale du vin du Buzet, château de Buzet, port fluvial avec nombreux services, double écluse de Larderet
- **Vianne** : bastide avec ses 1 300 m de remparts, ses 4 portes majestueuses et sa place centrale
- **Barbaste** : [le Moulin des Tours d'Henri IV](#), lavoir et pont de pierre
- **Nérac** : cité médiévale et Renaissance marquée par

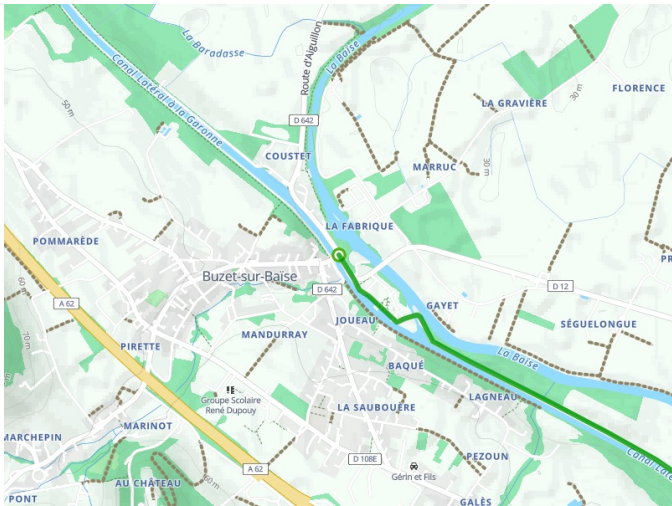
Henri IV, rives de la Baïse, canotage et tourisme fluvial

- **Moncrabeau** : le *circuit des menteurs* pour une désopilante promenade dans le village !
- **Condom** : cathédrale, cloître, maison Aurian, hôtel Polignac (aujourd'hui une école publique), statue de d'Artagnan et des Trois Mousquetaires

- Voie cyclable
- Liaisons
- Route partagée
- - - Alternatives
- Parcours VTT
- Parcours provisoire



**Départ**  
**Buzet-sur-Baise**



**Arrivée**  
**Condom**

