

# Mirande / Trie-sur-Baïse

## Vallée de la Baïse à vélo



**Départ**  
Mirande

**Arrivée**  
Trie-sur-Baïse

**Durée**  
1 h 43 min

**Distance**  
26,24 Km

**Niveau**  
J'ai l'habitude

**Thématique**  
Nature & petit patrimoine

Il est agréable de déambuler dans les îlots carrés qui forment la bastide mirandaise, de s'y abriter du soleil sous ses couverts et de profiter de la place d'Astarac. Après la visite de son riche musée des Beaux-Arts, il est temps d'enfourcher sa bicyclette pour repartir sur la Vallée de la Baïse à vélo.

L'itinéraire cyclable se rapproche de la Baïse après la forêt domaniale d'Armagnac et passe au cœur du petit village de St-Michel. Ici, ne manquez pas les « murs en damier », typicité locale, ces murs sont élevés dans une soixantaine de communes avoisinantes et ne se retrouvent nulle part ailleurs. La technique de construction combine les mottes de terre crue séchée et les galets. Cette alternance précise et rigoureuse forme un damier. Entre St-Michel et Trie-sur-Baïse, le parcours longe le lit de la Grande Baïse dans un environnement de terres agricoles fertiles et de contreforts boisés, éléments du fameux plateau de Lannemezan.

## L'itinéraire

Cette étape évolue exclusivement sur routes communales et départementales. Excepté la sortie de Mirande et le passage de 2 km sur la D939 où il faut être attentif, elle ne comporte pas de difficulté majeure.

Du fait du passage de nombreux engins agricoles, la route peut être boueuse et gravillonneuse à certains endroits.

## Infos pratiques

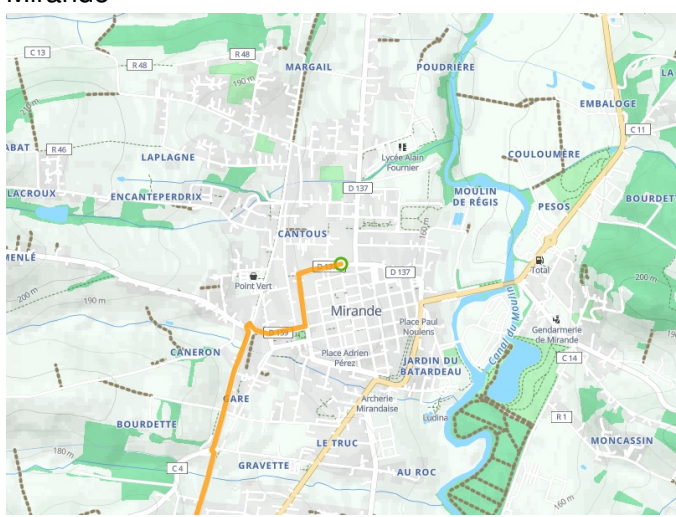
- [Office de tourisme Mirande Astarac](#), 05 62 66 68 10
- [Office de Tourisme du Pays de Trie et du Magnoac](#), mairie de Trie-sur-Baïse, 05 62 35 50 88

## À ne pas manquer

- **Mirande** : église Sainte-Marie de style gothique méridional, place d'Astarac, maisons à colombages, couverts
- **À proximité** : [Jazz in Marciac](#), célèbre festival de jazz
- **St-Michel** : les murs en damier
- **Trie-sur-Baïse** : Église des Carmes, Monastère des Carmes, Église N.-D. des Neiges, halle couverte et place centrale, tour carrée, anciens rempart et fortifications, [fête du cochon](#), cyclo-cross triais



**Départ  
Mirande**



**Arrivée  
Trie-sur-Baïse**

